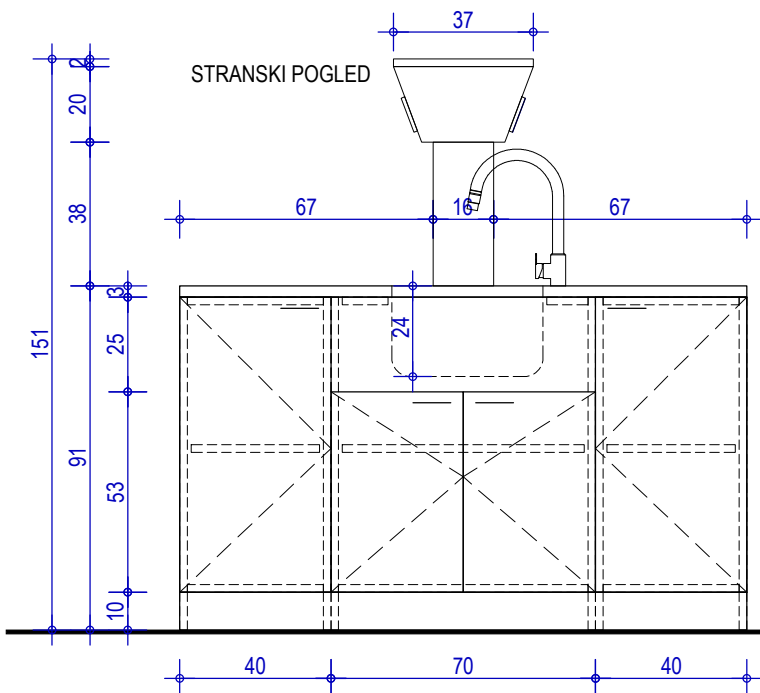
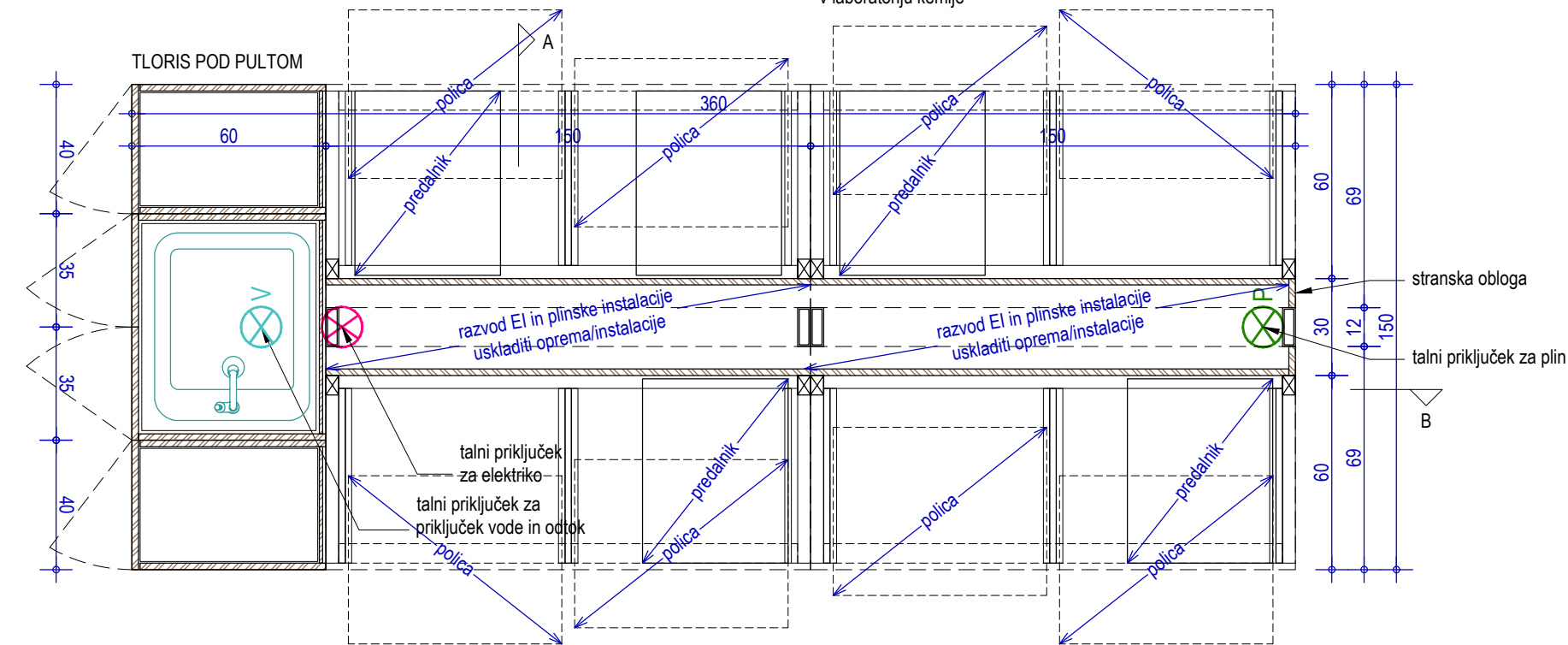
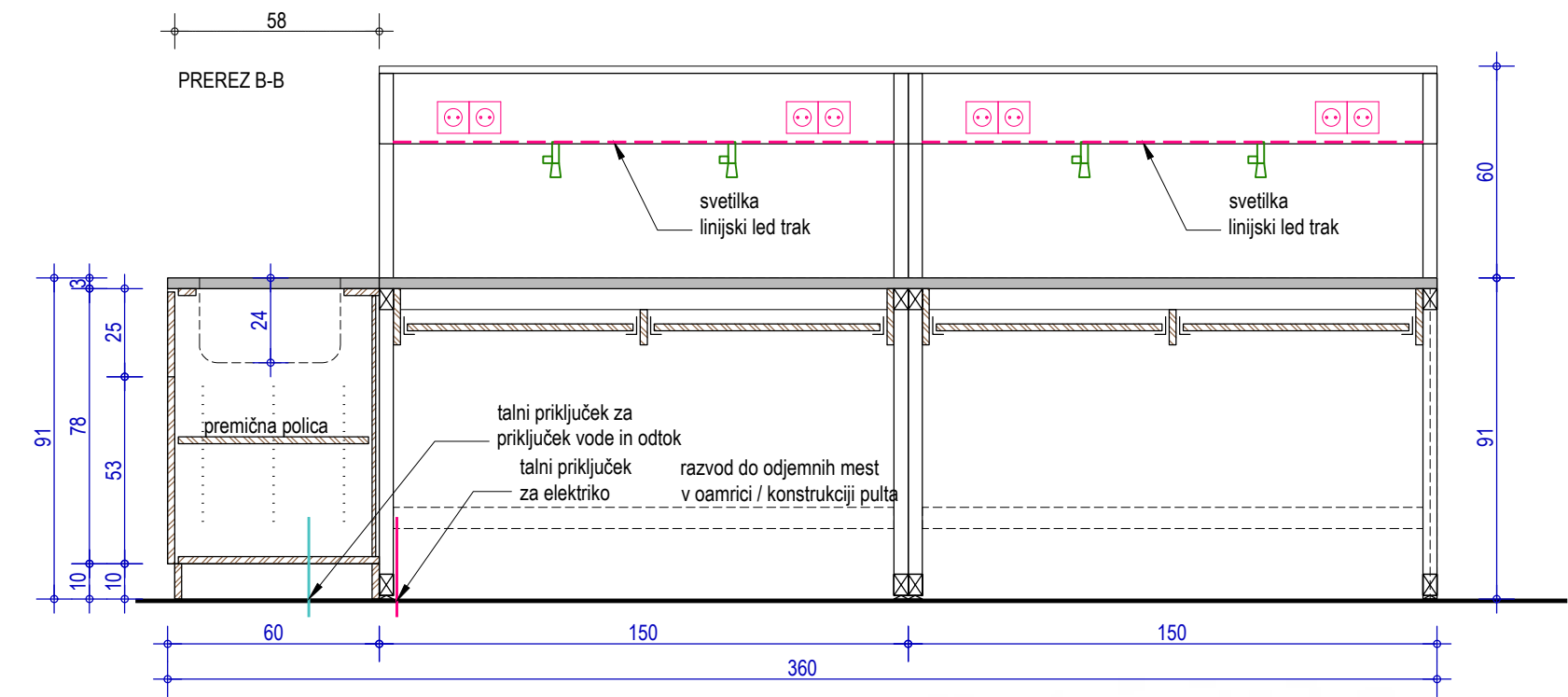
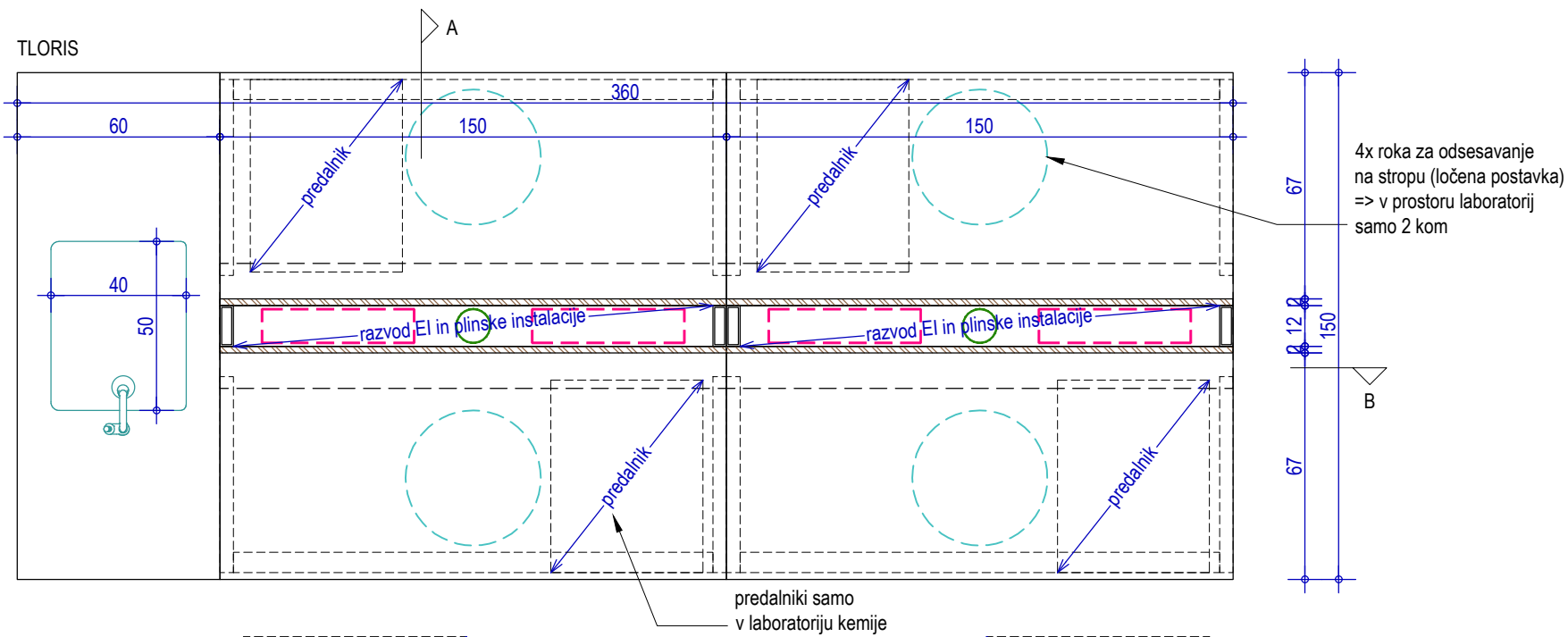


| | | | | | |
|---------------|-----------------------------------------------------------------------------------------------|--------------------|--|---------|-----|
| količina: | 3 kom | barva in obdelava: | | oznaka: | PL1 |
| dimenzije: | 360 x 150 x 120? cm (ŠxGxV) | | | | |
| splošen opis: | S.1N.23 in S.1N.24 - učilnica kemija, laboratorij kemija za natančne opise glej popise opreme | | | | |

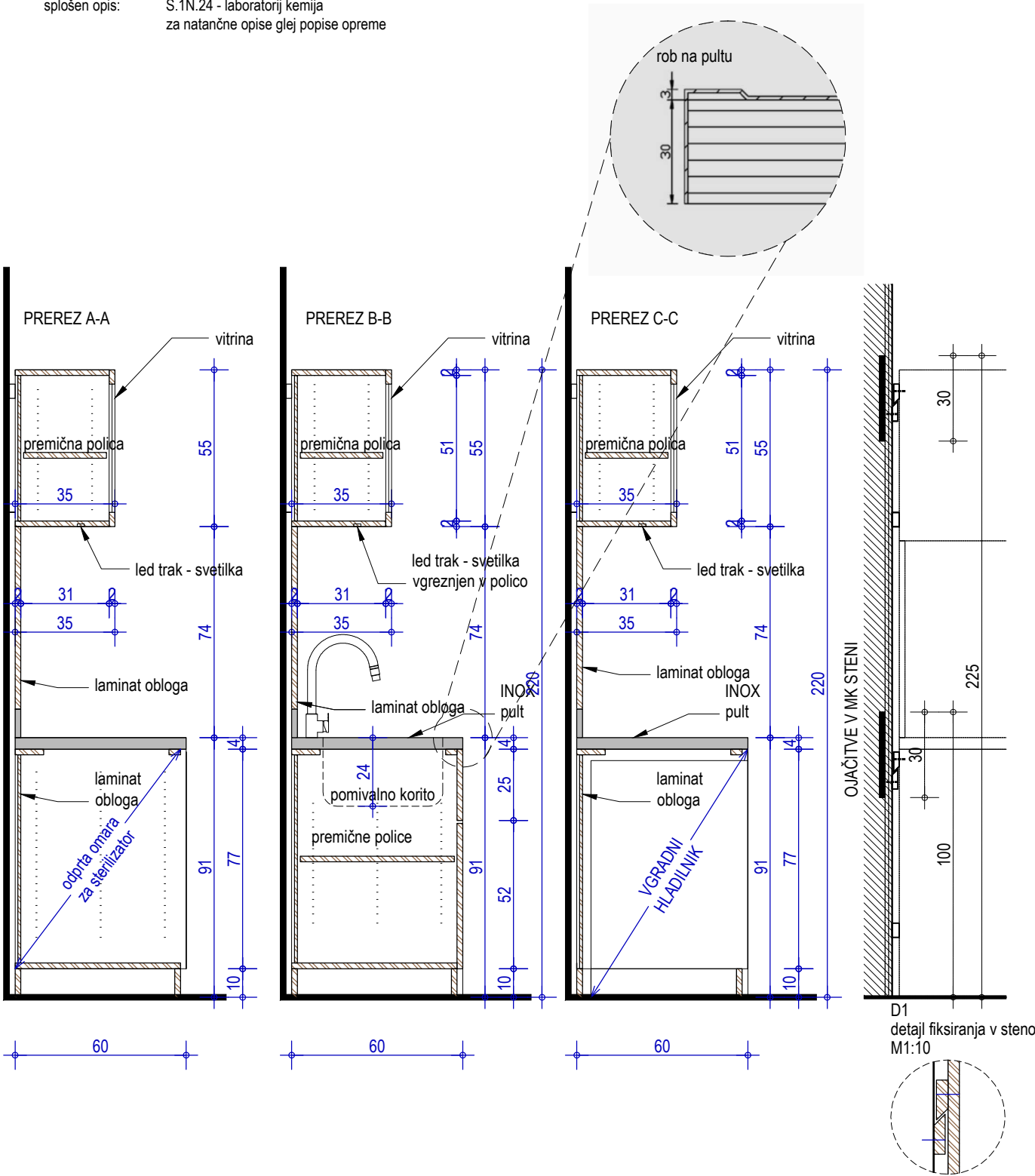
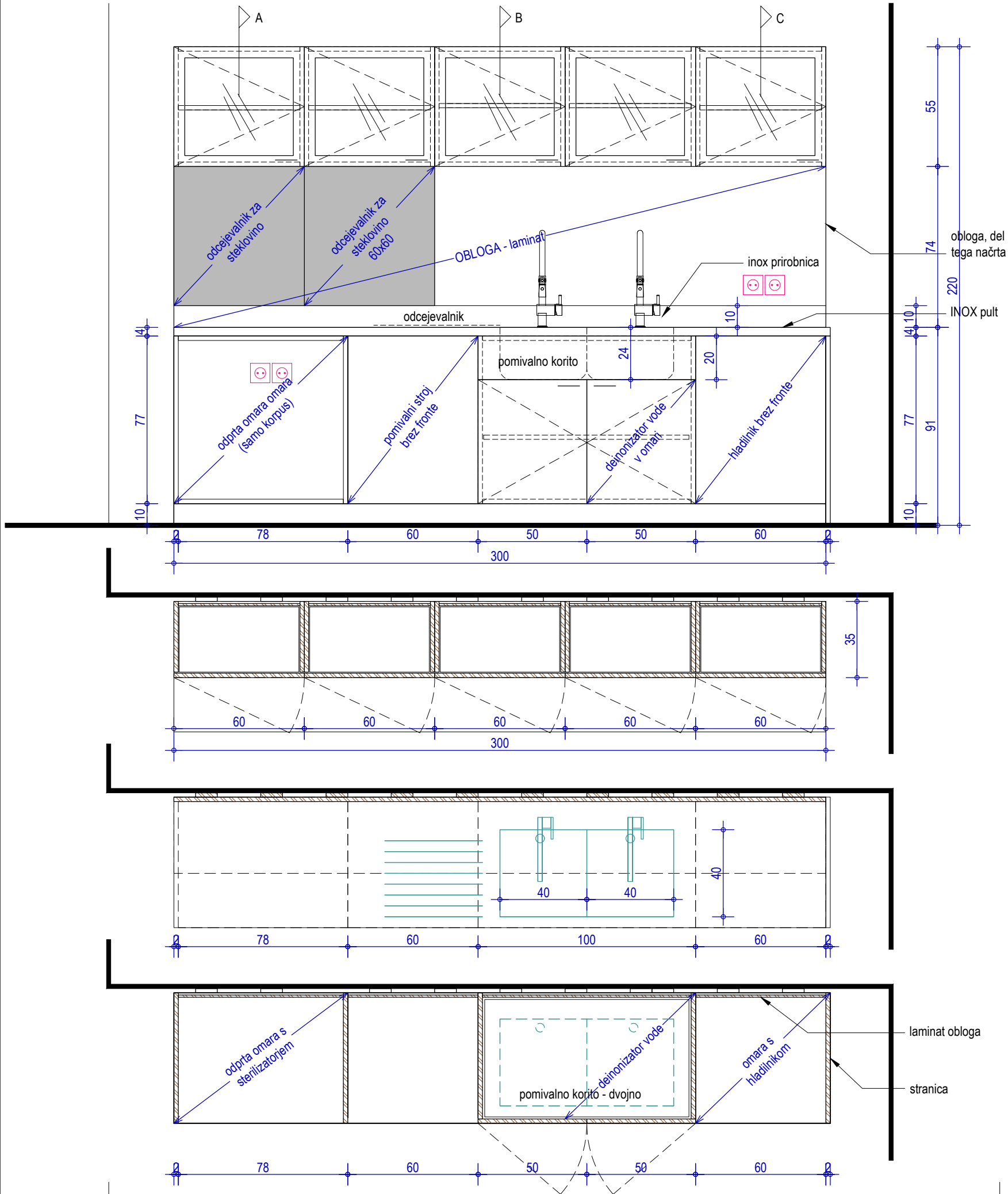


VODILNI NAČRT JE NAČRT ARHITEKTURE!
GLEDATI DETAJLE! GLEDATI BARVNO SHEMO!
NEJASNOSTI REŠEVATI S PROJEKTANTOM NAČRTA!

Za posamezne, s komercialnim imenom navedene proizvode, je mogoče uporabiti tudi materialno, tehnološko, gradbenofizikalno in estetsko enakovredne elemente drugih proizvajalcev, vendar mora njihovo uporabo in končni izbor obvezno pisno potrditi arhitekt.
Vključen ves montažni material in ustrezna podkonstrukcija.
Vse mere preveriti na mestu po izvršenih gradbenih delih. Vsa odstopanja od dejanskih mer, vse izvedbe, materiale, obdelave in barve uskladiti z arhitektom.
Izvajalec izdelava delavniško dokumentacijo, ki jo potrdi arhitekt.
Izvajalec izdelava vzorec elementa, vgrajen na objektu, ki ga potrdi arhitekt.

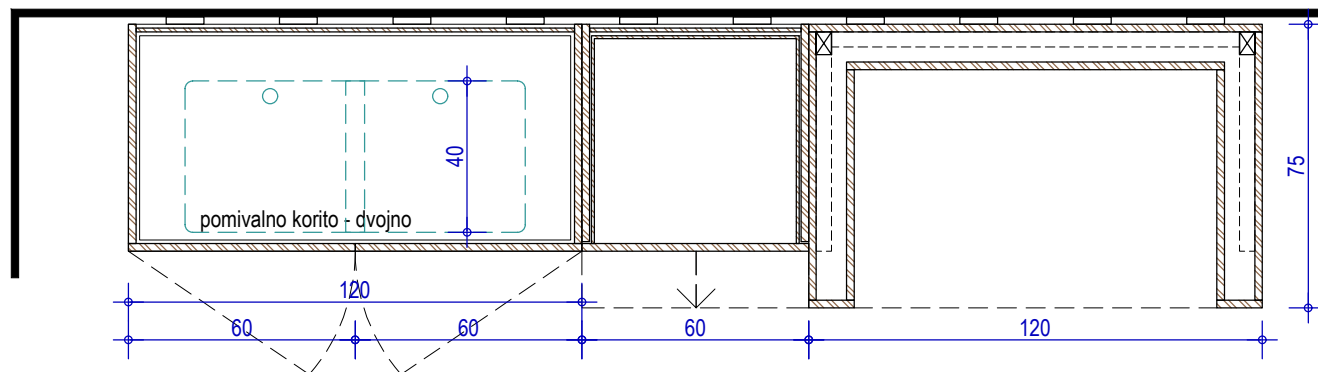
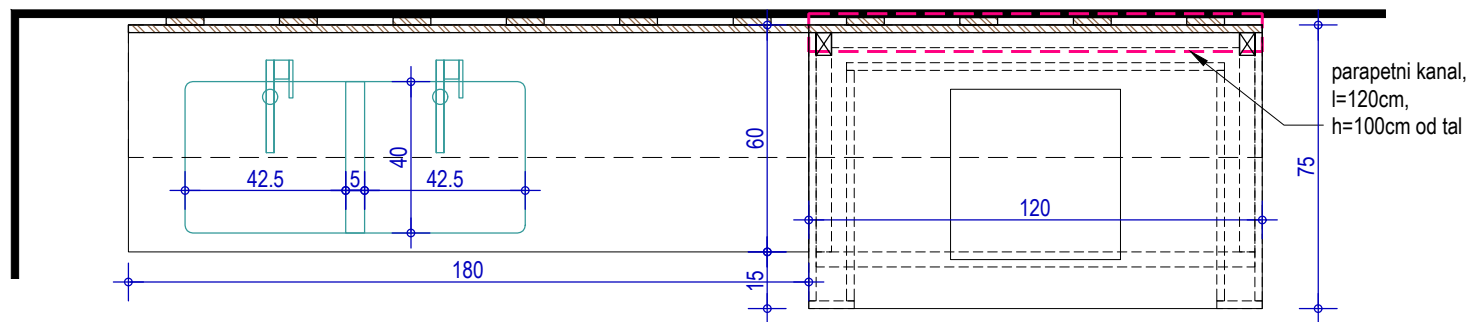
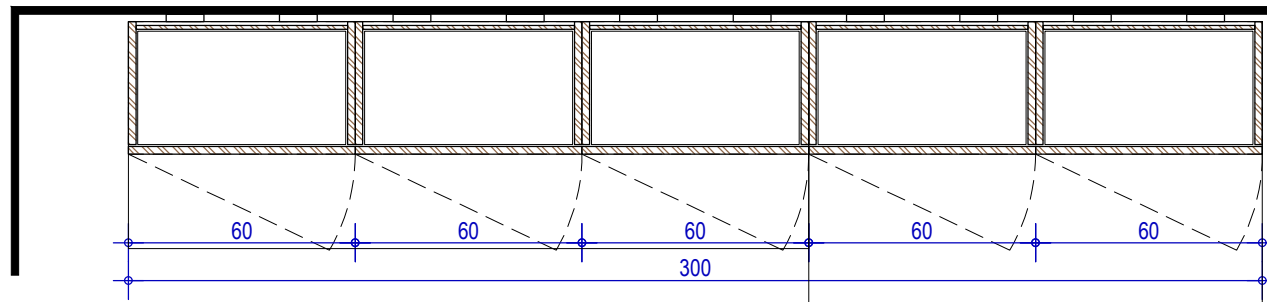
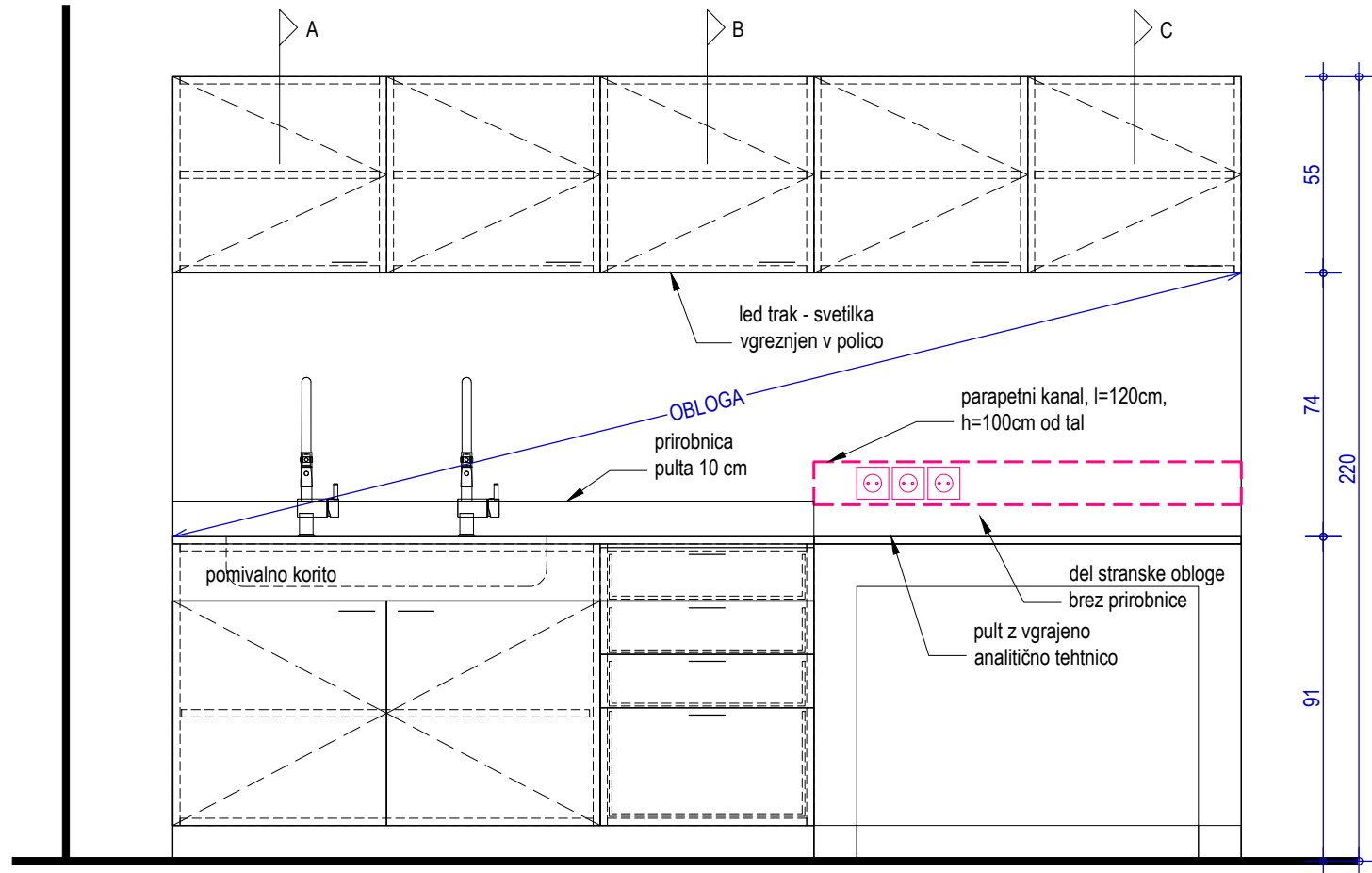
| | | | | | |
|--------------------------------------------|----------------------------------------------------------------------|--------------|------------------|-----------|------|
| adz d.o.o. Peričeva ulica 52, Ljubljana | | | | | |
| naziv gradnje | PRENOVA IN DOZIDAVA SREDNJE ŠOLE JESENICE | št. projekta | 37-22 | načrt | PZI |
| risba | PL1 - Laboratorijski pult - otok - v učilnici in laboratoriju Kemija | vrsta načrta | 1.4 NAČRT OPREME | menilo | 1:20 |
| | | datum | januar 2026 | št. risbe | 90 |

| | | | |
|---------------|----------------------------------------------------------------------|--------------------|-----------------------|
| količina: | 1 kom | barva in obdelava: | oznaka: PL2 |
| dimenzije: | 300 x 60 x 220 cm (ŠxGxV) | | |
| splošen opis: | S.1N.24 - laboratorij kemija za natančne opise glej popise opreme | | |



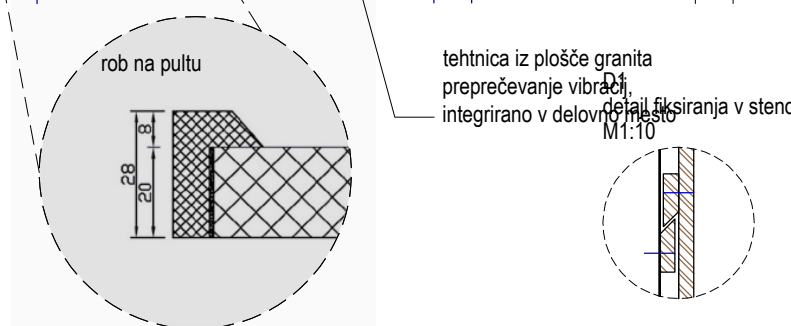
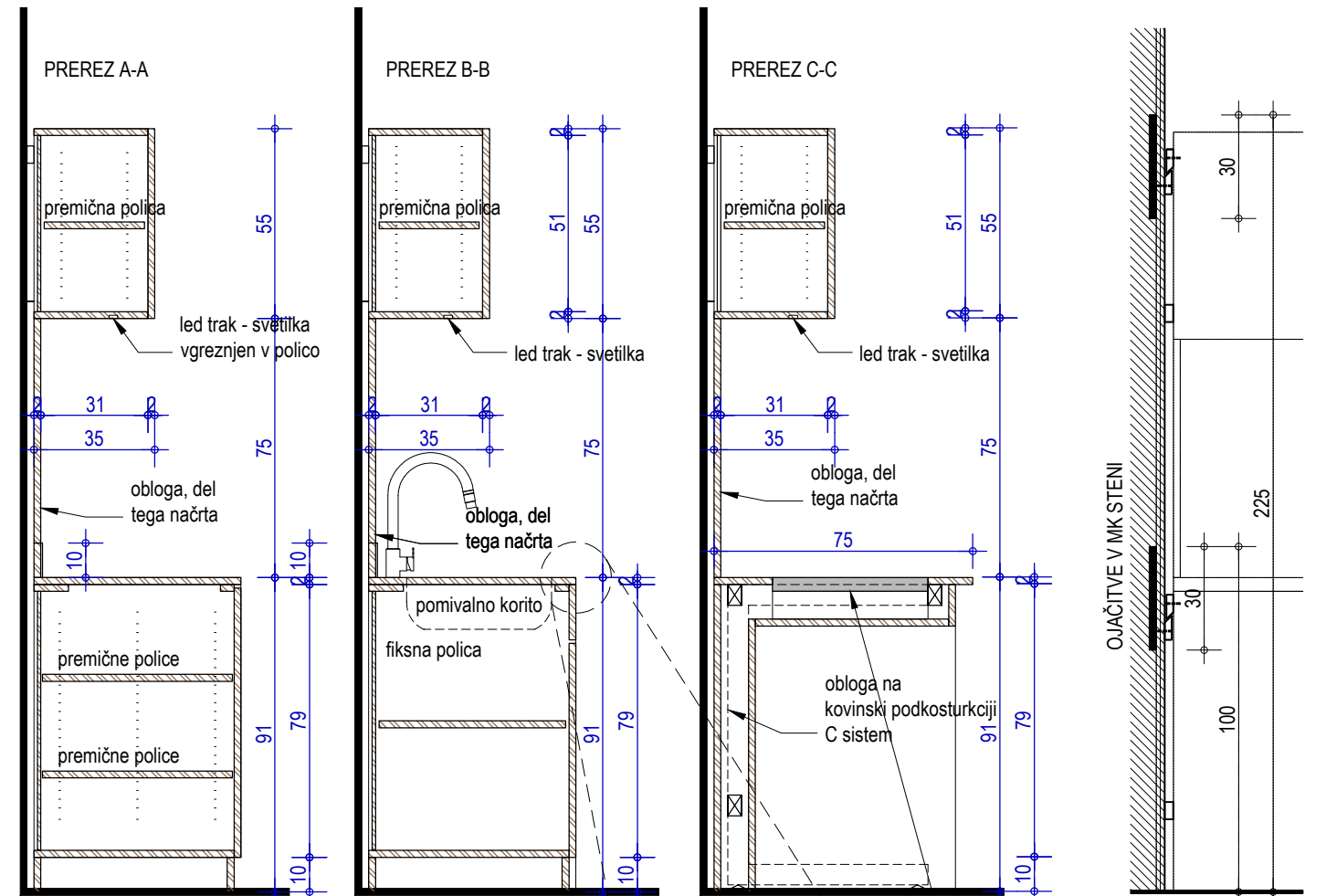
Za posamezne, s komercialnim imenom navedene proizvode, je mogoče uporabiti tudi materialno, tehnološko, gradbenofizikalno in estetsko enakovredne elemente drugih proizvajalcev, vendar mora njihovo uporabo in končni izbor obvezno pisno potrditi arhitekt. Vključen ves montažni material in ustrezna podkonstrukcija. Vse mere preveriti na mestu po izvršenih gradbenih delih. Vsa odstopanja od dejanskih mer, vse izvedbe, materiale, obdelave in barve uskladiti z arhitektom. Izvajalec izdelava delavniško dokumentacijo, ki jo potrdi arhitekt. Izvajalec izdelava vzorec elementa, vgrajen na objektu, ki ga potrdi arhitekt.

| | | | |
|---------------------------------------------------|---------------------------------------------------------------|--------------|------------------|
| adz d.o.o. Peričeva ulica 52, Ljubljana | | | |
| naziv gradnje | PRENOVA IN DOZIDAVA SREDNJE ŠOLE JESENICE | št. projekta | 37-22 |
| risba | PL2 - Laboratorijski pult - obstenski - v laboratoriju Kemija | načrt | PZI |
| | | vrsta načrta | 1.4 NAČRT OPREME |
| | | datum | januar 2026 |
| | | merilo | 1:20 |
| | | št. risbe | 91 |



| | | | |
|------------|---------------------------|--------------------|---------------------------|
| količina: | 1 kom | barva in obdelava: | oznaka: PL3 |
| dimenzije: | 300 x 60 x 220 cm (ŠxGxV) | | |

splošen opis: S.1N.23 - učilnica kemija
za natančne opise glej popise opreme

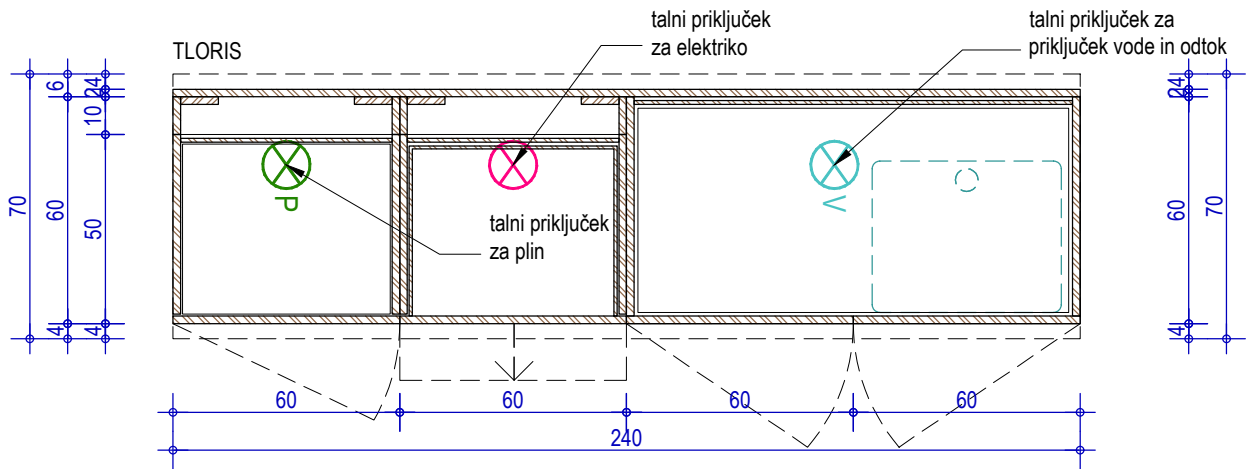
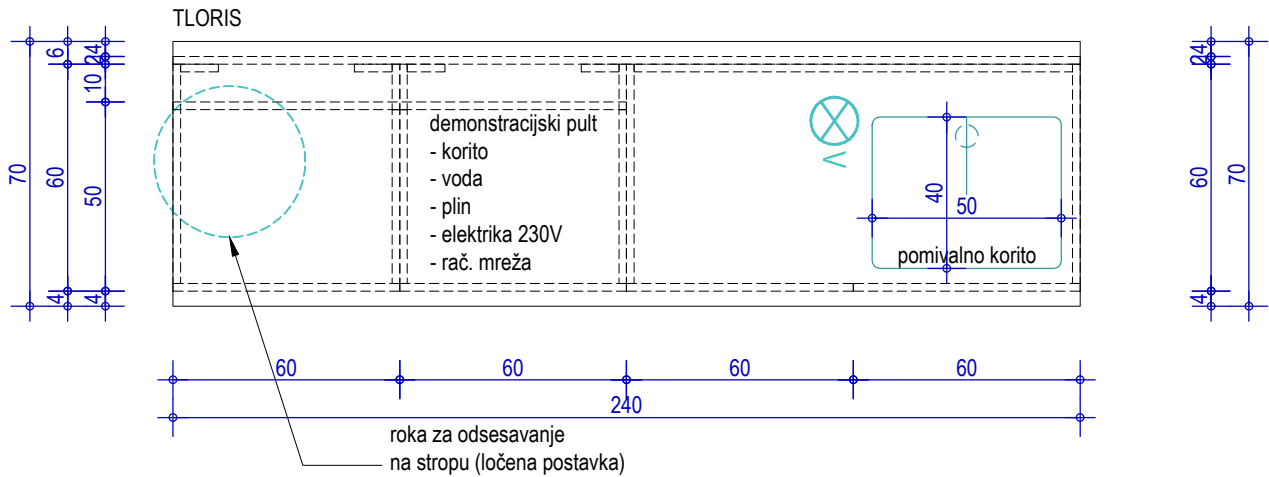
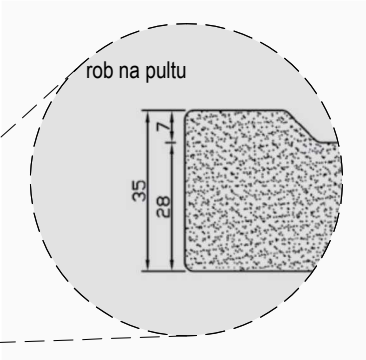
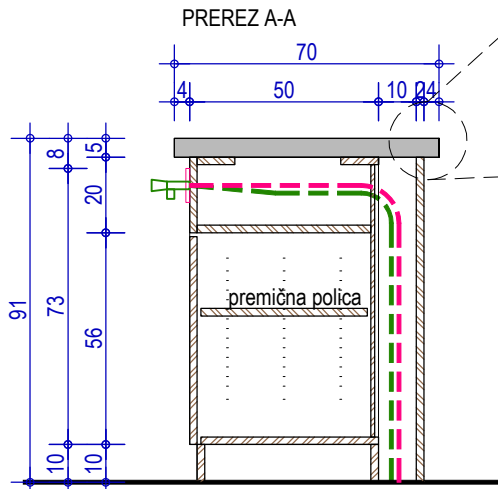
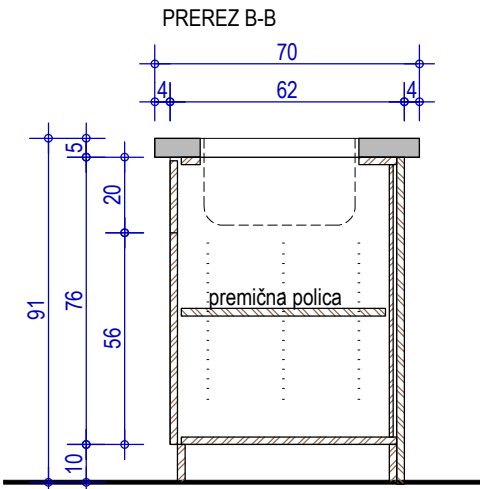
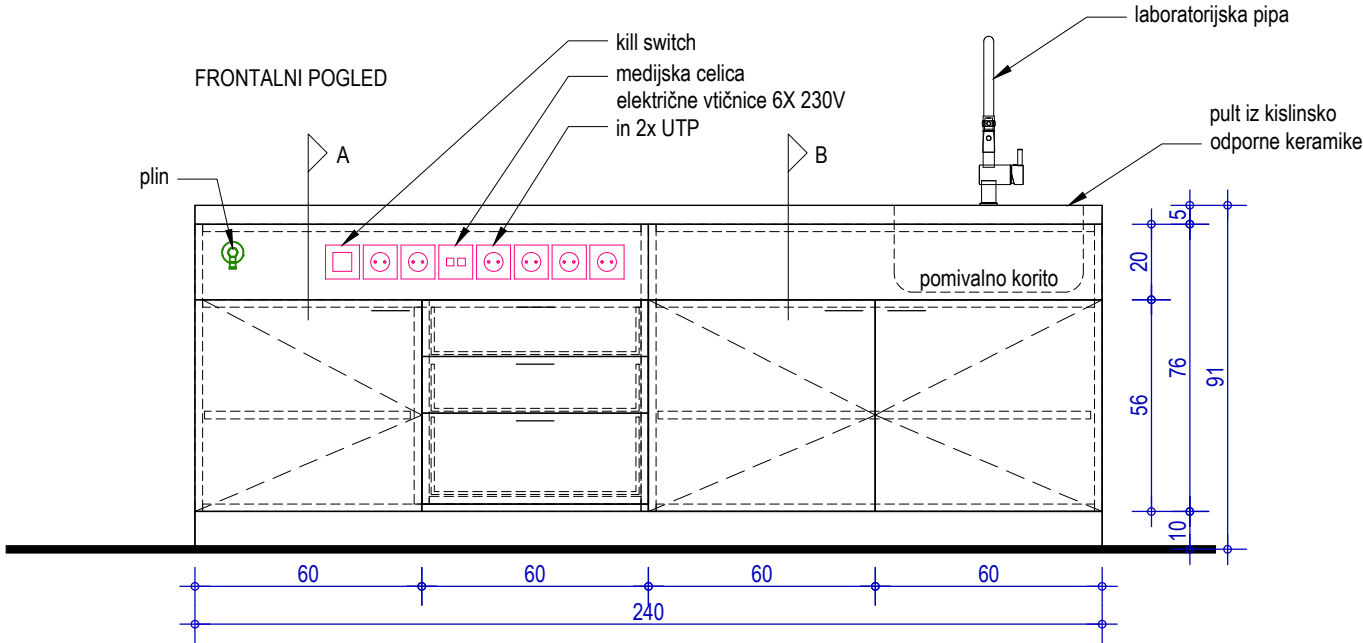


Za posamezne, s komercialnim imenom navedene proizvode, je mogoče uporabiti tudi materialno, tehnološko, gradbenofizikalno in estetsko enakovredne elemente drugih proizvajalcev, vendar mora njihovo uporabo in končni izbor obvezno pisno potrditi arhitekt.
Vključen ves montažni material in ustrezna podkonstrukcija.
Vse mere preveriti na mestu po izvršenih gradbenih delih. Vsa odstopanja od dejanskih mer, vse izvedbe, materiale, obdelave in barve uskladiti z arhitektom.
Izvajalec izdelava delavniško dokumentacijo, ki jo potrdi arhitekt.
Izvajalec izdelava vzorec elementa, vgrajen na objektu, ki ga potrdi arhitekt.

VODILNI NAČRT JE NAČRT ARHITEKTURE!
GLEDATI DETAJLE! GLEDATI BARVNO SHEMO!
NEJASNOSTI REŠEVATI S PROJEKTANTOM NAČRTA!

| | | | |
|---------------------------------------------------|------------------------------------------------------------------|--------------|------------------|
| adz d.o.o. Peričeva ulica 52, Ljubljana | | | |
| naziv gradnje | PRENOVA IN DOZIDAVA SREDNJE ŠOLE JESENICE | št. projekta | 37-22 |
| risba | PL3 - Laboratorijski pult - obstenski - v učilnici Kemija | vrsta načrta | 1.4 NAČRT OPREME |
| | | datum | januar 2026 |
| | | načrt | PZI |
| | | merilo | 1:20 |
| | | št. risbe | 92 |

| | | | |
|---------------|-------------------------------------------------------------------|--------------------|-----------------------|
| količina: | 1 kom | barva in obdelava: | oznaka: PL4 |
| dimenzije: | 240 x 70 x 91 cm (ŠxGxV) | | |
| splošen opis: | S.1N.23 - učilnica kemija za natančne opise glej popise opreme | | |



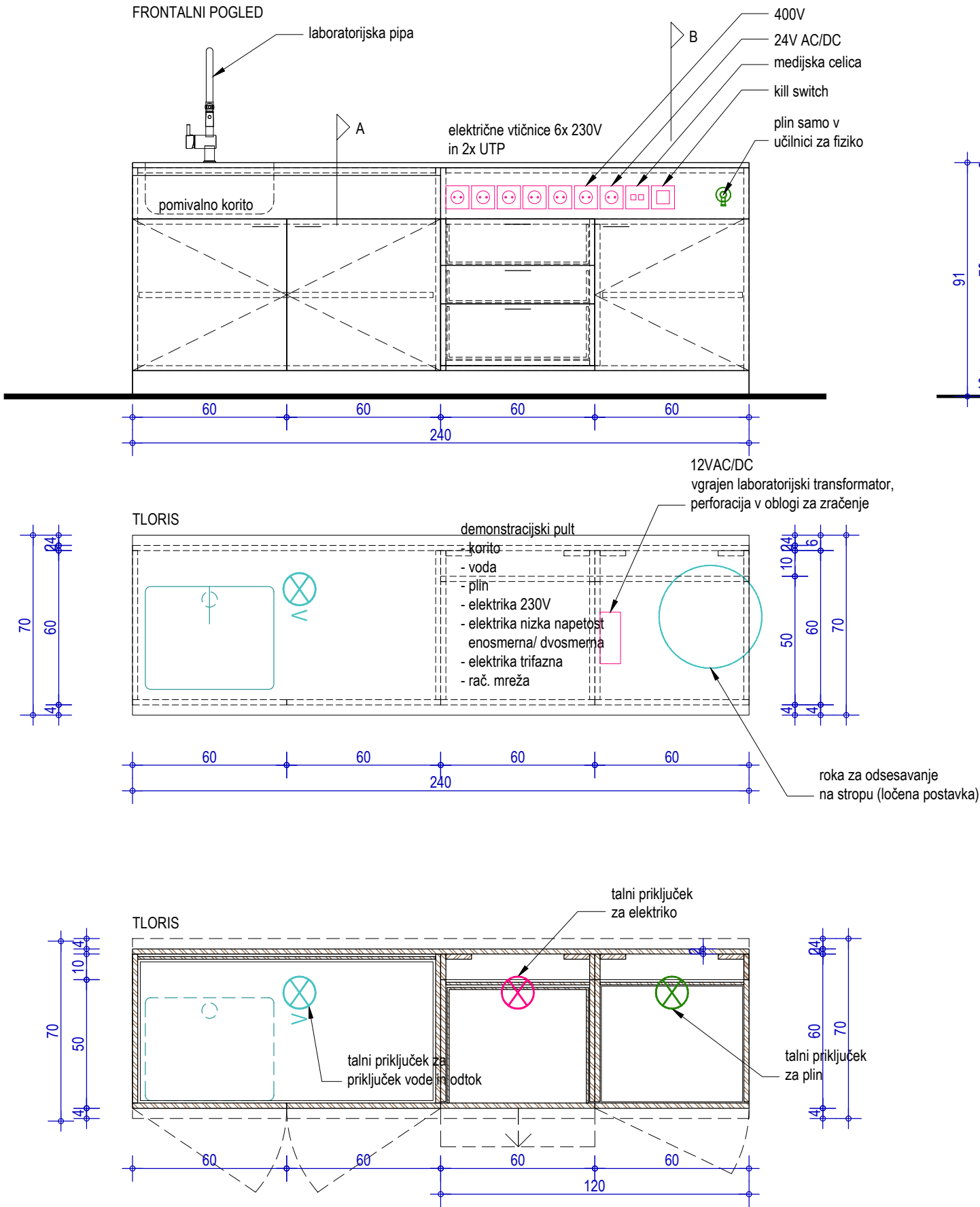
VODILNI NAČRT JE NAČRT ARHITEKTURE!
GLEDATI DETAJLE! GLEDATI BARVNO SHEMO!
NEJASNOSTI REŠEVATI S PROJEKTANTOM NAČRTA!

Za posamezne, s komercialnim imenom navedene proizvode, je mogoče uporabiti tudi materialno, tehnološko, gradbenofizikalno in estetsko enakovredne elemente drugih proizvajalcev, vendar mora njihovo uporabo in končni izbor obvezno pisno potrditi arhitekt.
Vključen ves montažni material in ustrezna podkonstrukcija.
Vse mere preveriti na mestu po izvršenih gradbenih delih. Vsa odstopanja od dejanskih mer, vse izvedbe, materiale, obdelave in barve uskladiti z arhitektom.
Izvajalec izdelava delavniško dokumentacijo, ki jo potrdi arhitekt.
Izvajalec izdelava vzorec elementa, vgrajen na objektu, ki ga potrdi arhitekt.

| | | | |
|---------------------------------------------------|-----------------------------------------------------|--------------|------------------|
| adz d.o.o. Peričeva ulica 52, Ljubljana | | | |
| naziv gradnje | PRENOVA IN DOZIDAVA SREDNJE ŠOLE JESENICE | št. projekta | 37-22 |
| risba | PL4 - Demonstracijski pult v učilnici Kemija | načrt | PZI |
| | | vrsta načrta | 1.4 NAČRT OPREME |
| | | datum | januar 2026 |
| | | št. risbe | 93 |

| | | | |
|------------|--------------------------|--------------------|-----------------------------|
| količina: | 1 kom PL5 in 1 kom PL5a | barva in obdelava: | oznaka: PL5, PL5a |
| dimenzije: | 240 x 70 x 91 cm (ŠxGxV) | | |

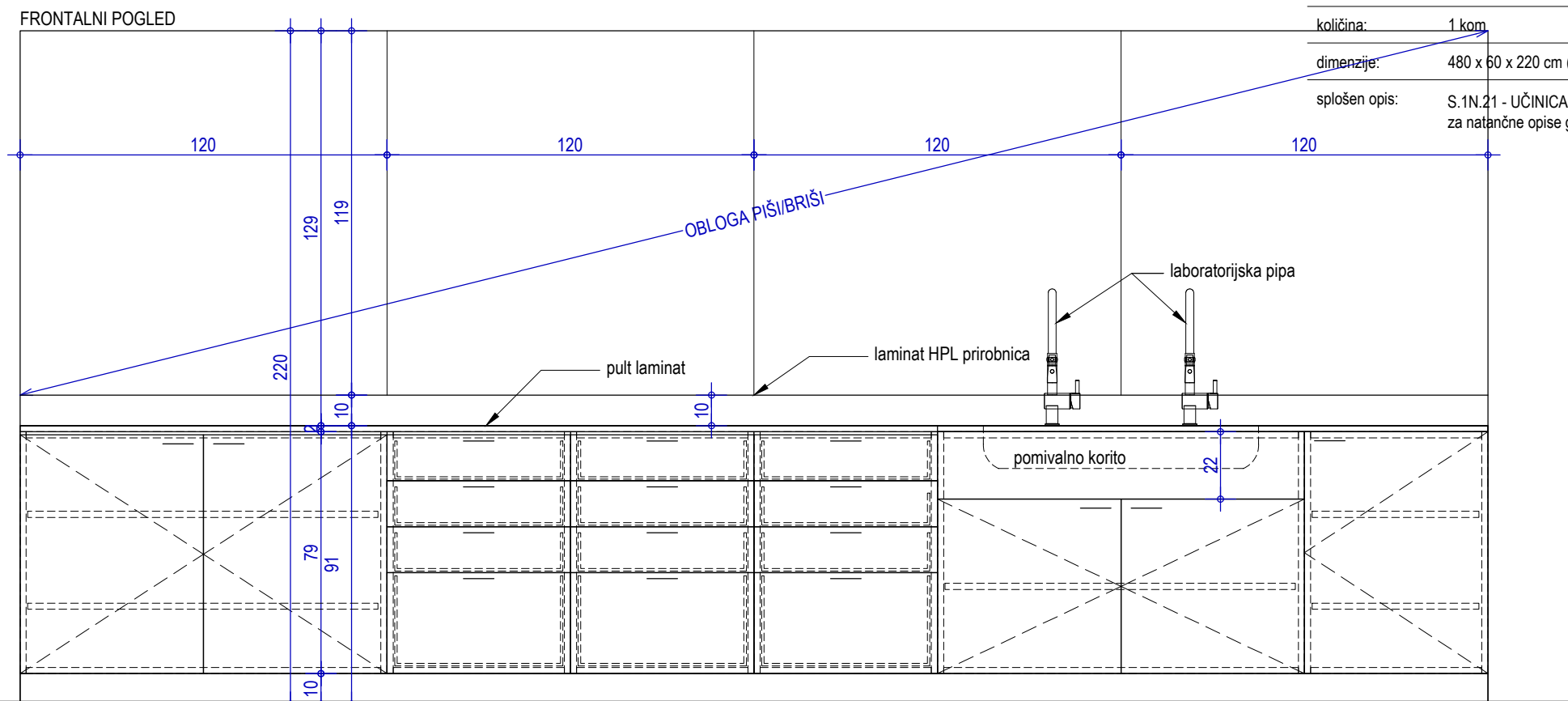
splošen opis: S.1N.25, - Učilnica za anatomijo in fiziologijo - PL5a (brez plina)
S.1N.22, - Fizika, biologija naravoslovje, družboslovje - PL5
za natančne opise glej popise opreme



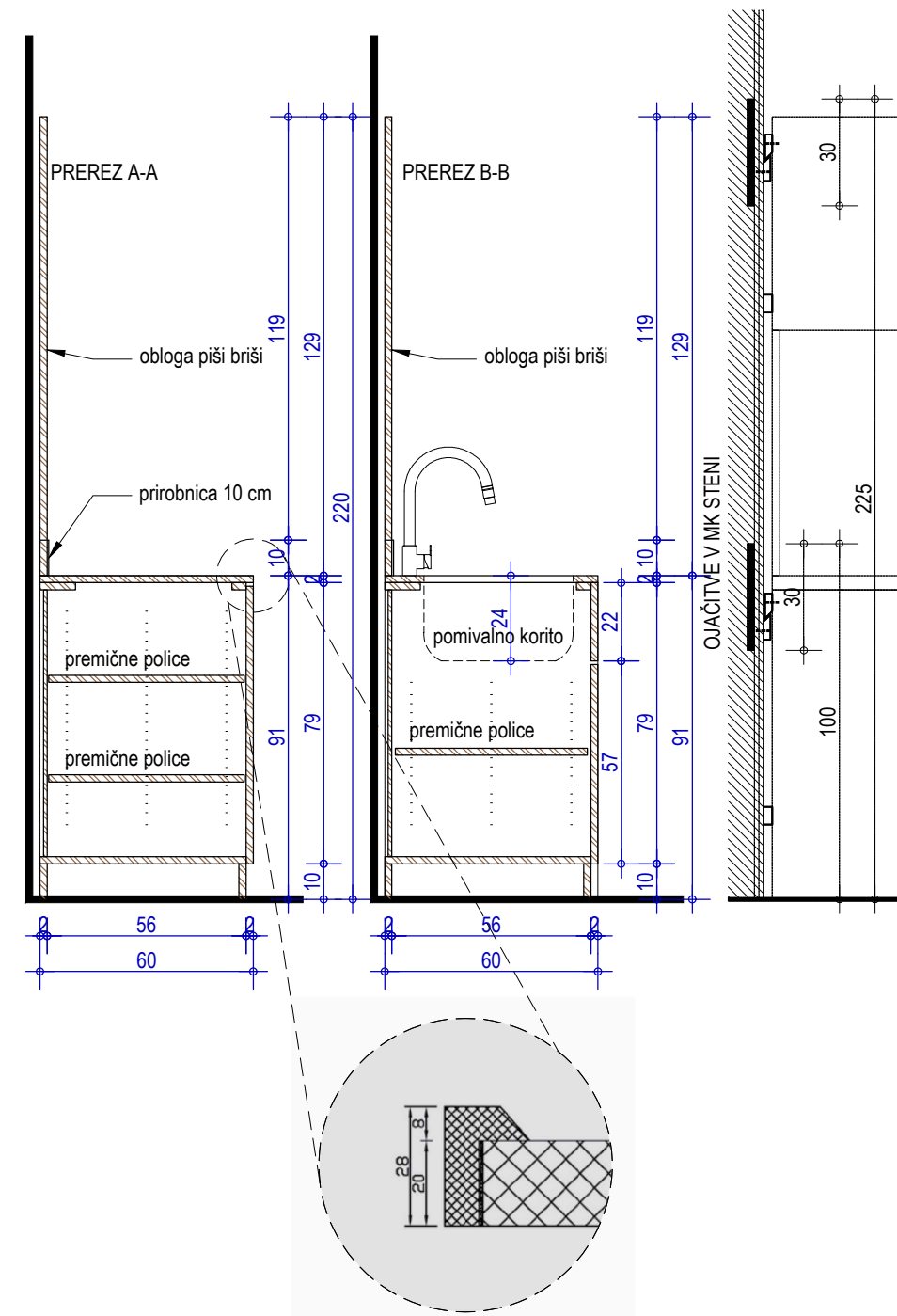
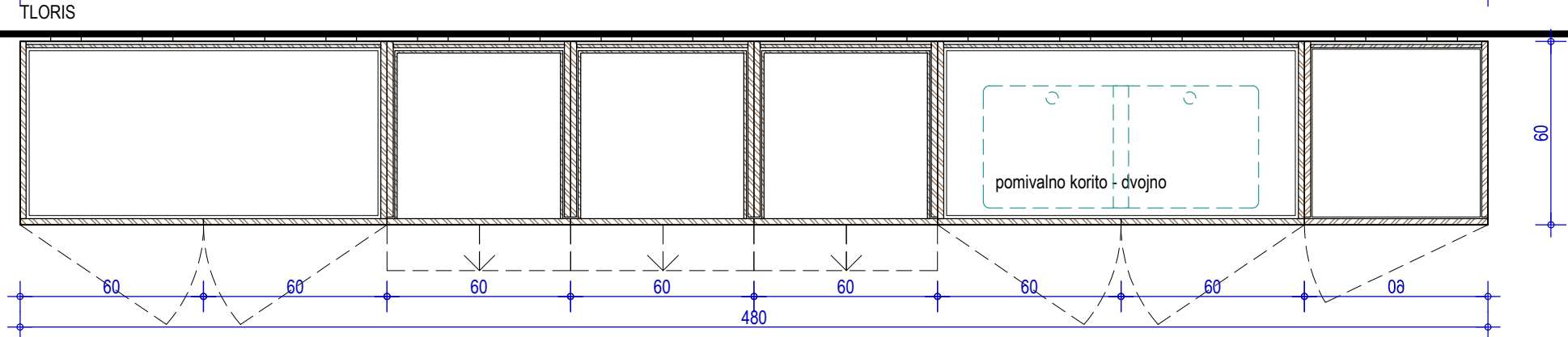
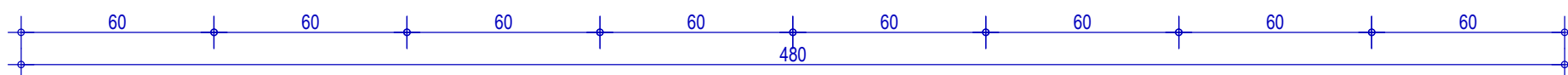
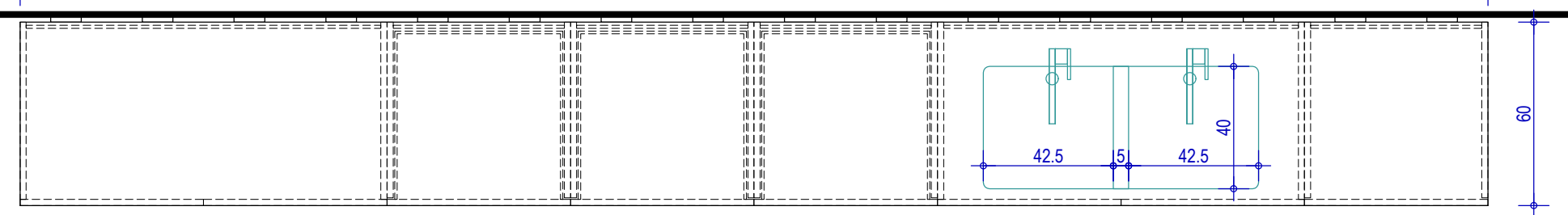
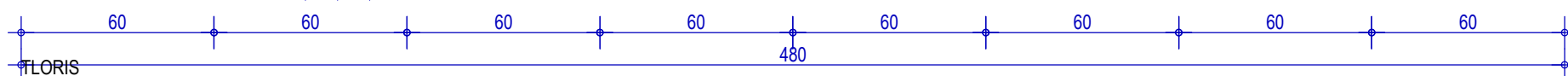
VODILNI NAČRT JE NAČRT ARHITEKTURE!
GLEDATI DETAJLE! GLEDATI BARVNO SHEMO!
NEJASNOSTI REŠEVATI S PROJEKTANTOM NAČRTA!

Za posamezne, s komercialnim imenom navedene proizvode, je mogoče uporabiti tudi materialno, tehnološko, gradbenofizikalno in estetsko enakovredne elemente drugih proizvajalcev, vendar mora njihovo uporabo in končni izbor obvezno pisno potrditi arhitekt.
Vključen ves montažni material in ustrezna podkonstrukcija.
Vse mere preveriti na mestu po izvršenih gradbenih delih. Vsa odstopanja od dejanskih mer, vse izvedbe, materiale, obdelave in barve uskladiti z arhitektom.
Izvajalec izdelava delavniško dokumentacijo, ki jo potrdi arhitekt.
Izvajalec izdelava vzorec elementa, vgrajen na objektu, ki ga potrdi arhitekt.

| | | | |
|---------------------------------------------------|------------------------------------------------------------------------------|--------------|------------------|
| adz d.o.o. Peričeva ulica 52, Ljubljana | | | |
| naziv gradnje | PRENOVA IN DOZIDAVA SREDNJE ŠOLE JESENICE | št. projekta | 37-22 |
| risba | PL5 - Demonstracijski pult v učilnici Fizika, biologija, naravoslovje | vrsta načrta | 1.4 NAČRT OPREME |
| | | datum | januar 2026 |
| | | načrt | PZI |
| | | merilo | 1:20 |
| | | št. risbe | 94 |



| | | | |
|---------------|-------------------------------------------------------------------------------------------|--------------------|---------------------------|
| količina: | 1 kom | barva in obdelava: | oznaka: PL6 |
| dimenzije: | 480 x 60 x 220 cm (ŠxGxV) | | |
| splošen opis: | S.1N.21 - UČINICA FIZIKA, BIOLOGIJA, NARAVOSLOVJE za natančne opise glej popise opreme | | |



Za posamezne, s komercialnim imenom navedene proizvode, je mogoče uporabiti tudi materialno, tehnološko, gradbenofizikalno in estetsko enakovredne elemente drugih proizvajalcev, vendar mora njihovo uporabo in končni izbor obvezno pisno potrditi arhitekt.

Vključen ves montažni material in ustreza podkonstrukcija.

Vse mere preveriti na mestu po izvršenih gradbenih delih. Vsa odstopanja od dejanskih mer, vse izvedbe, materiale, obdelave in barve uskladiti z arhitektom.

Izvajalec izdelava delovniško dokumentacijo, ki jo potrdi arhitekt.

Izvajalec izdelava vzorec elementa, vgrajen na objektu, ki ga potrdi arhitekt.

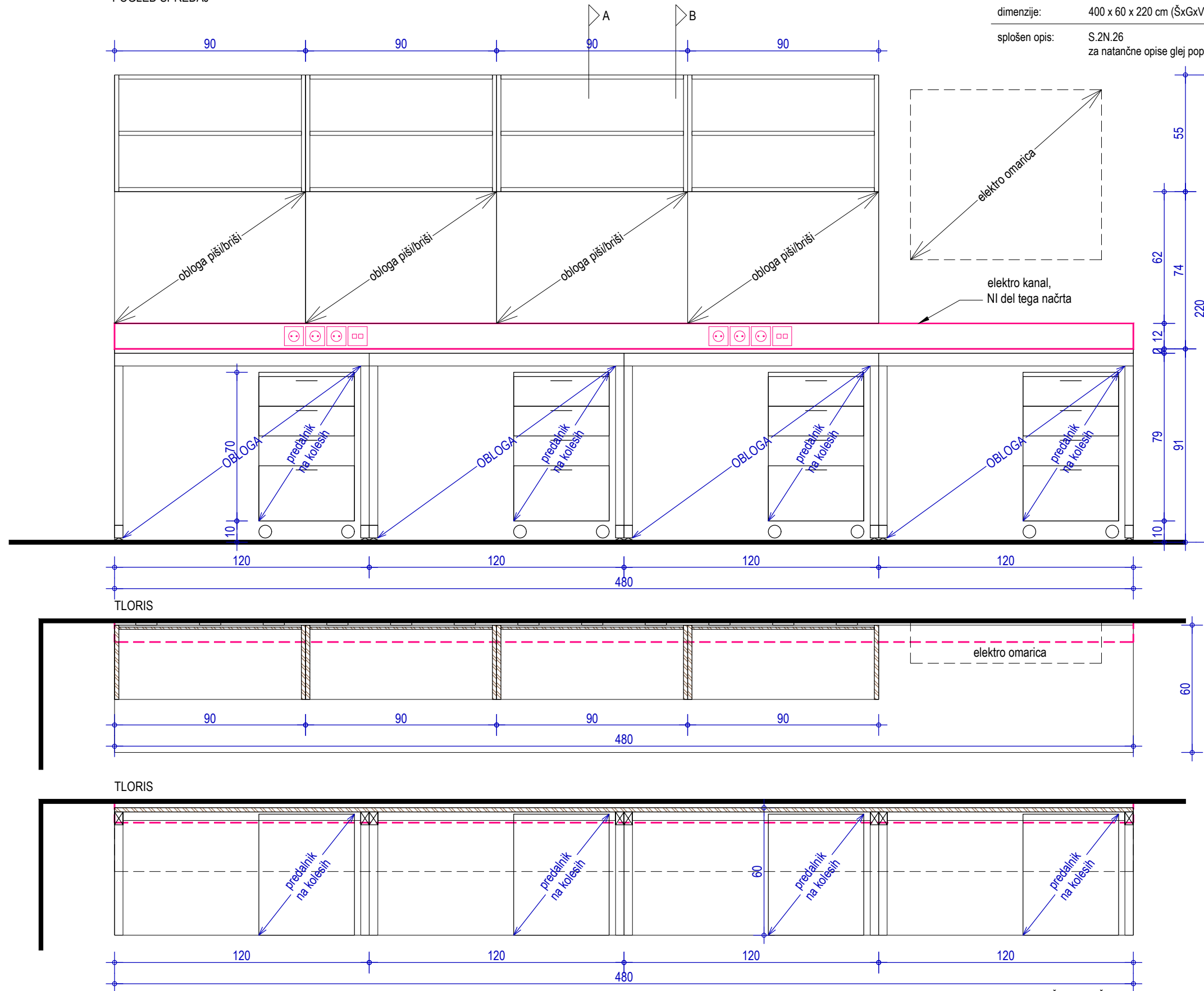
VODILNI NAČRT JE NAČRT ARHITEKTURE!
GLEDATI DETAJLE! GLEDATI BARVNO SHEMO!
NEJASNOSTI REŠEVATI S PROJEKTANTOM NAČRTA!

adz d.o.o.

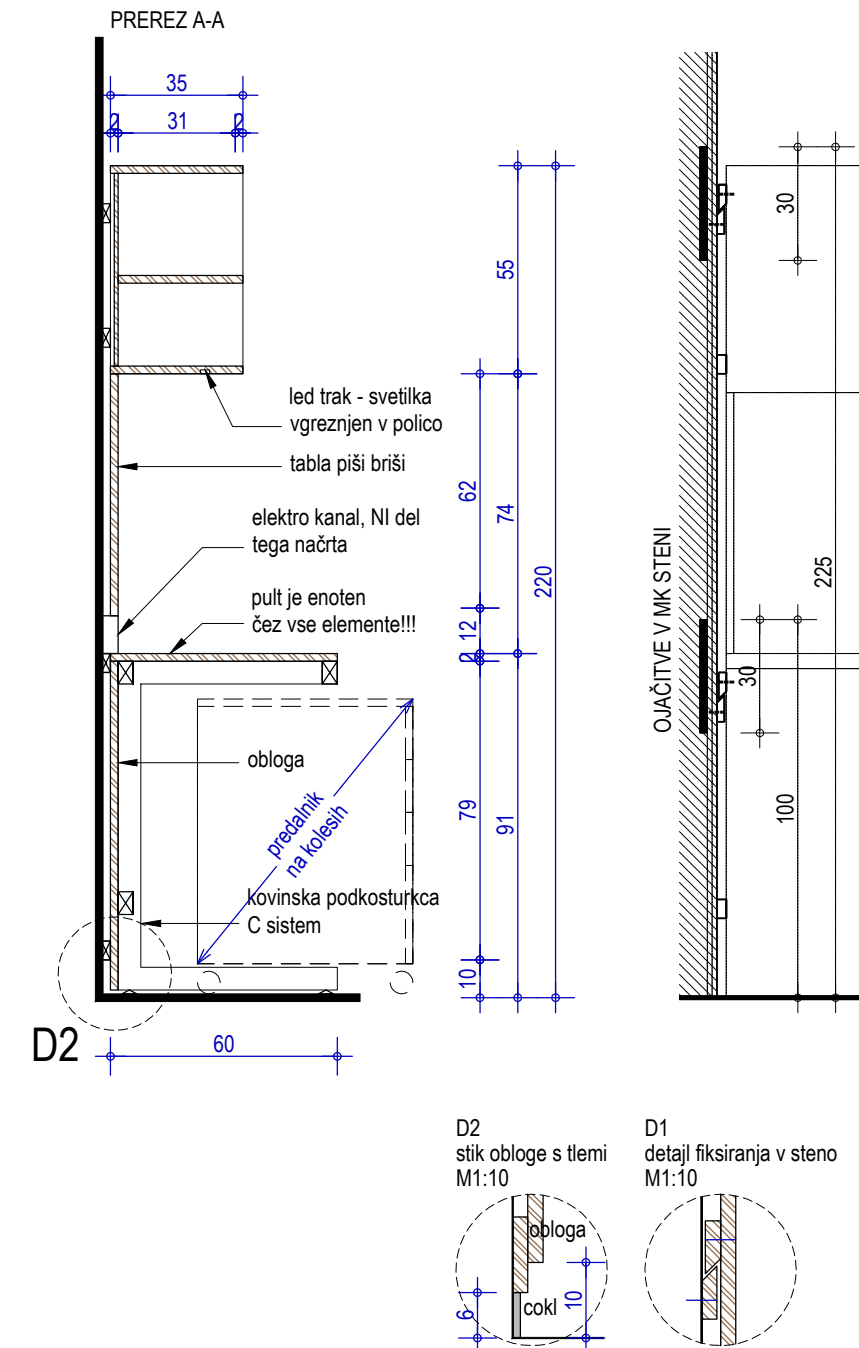
Peričeva ulica 52, Ljubljana

| | | | | | |
|---------------|------------------------------------------------------------------------------------|--------------|------------------|-----------|------|
| naziv gradnje | PRENOVA IN DOZIDAVA SREDNJE ŠOLE JESENICE | št. projekta | 37-22 | načrt | PZI |
| risba | PL6 - Laboratorijski pult - obstenski - v učilnici Fizika, biologija, naravoslovje | vrsta načrta | 1.4 NAČRT OPREME | merilo | 1:20 |
| | | datum | januar 2026 | št. risbe | 95 |

POGLED SPREDAJ



| | | | |
|---------------|-------------------------------------------------|--------------------|---------------------------|
| količina: | 1 kom | barva in obdelava: | oznaka: PL7 |
| dimenzije: | 400 x 60 x 220 cm (ŠxGxV) | | |
| splošen opis: | S.2N.26 za natančne opise glej popise opreme | | |



Za posamezne, s komercialnim imenom navedene proizvode, je mogoče uporabiti tudi materialno, tehnološko, gradbenofizikalno in estetsko enakovredne elemente drugih proizvajalcev, vendar mora njihovo uporabo in končni izbor obvezno pisno potrditi arhitekt.

Vključen ves montažni material in ustrezna podkonstrukcija.

Vse mere preveriti na mestu po izvršenih gradbenih delih. Vsa odstopanja od dejanskih mer, vse izvedbe, materiale, obdelave in barve uskladiti z arhitektom.

Izvajalec izdela delavniško dokumentacijo, ki jo potrdi arhitekt.

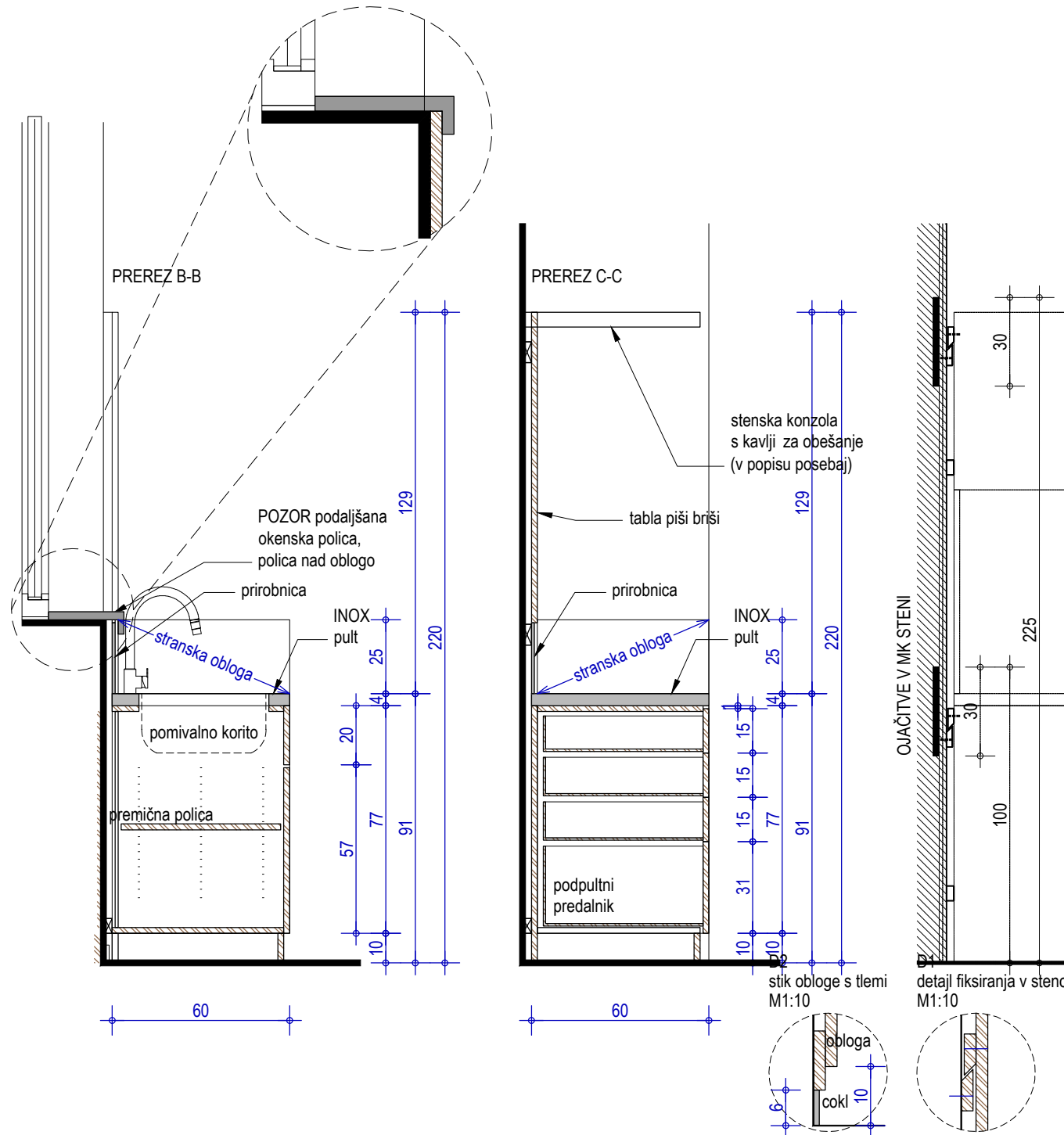
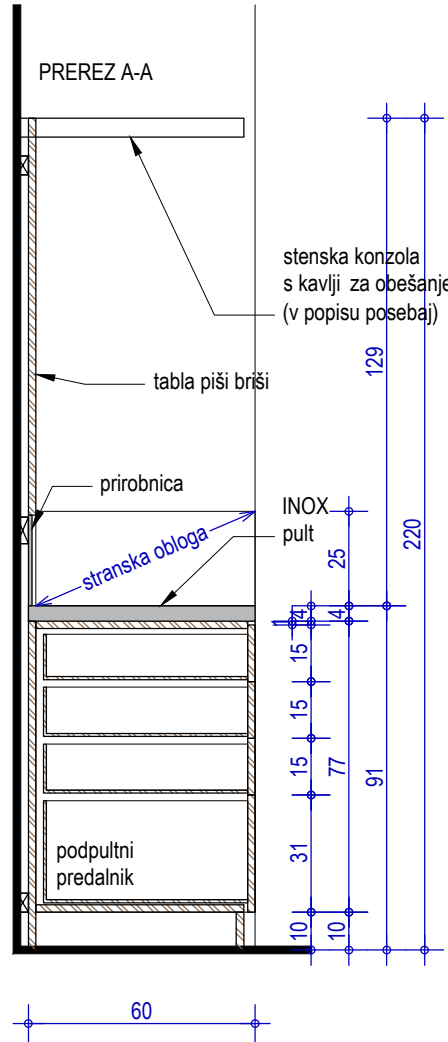
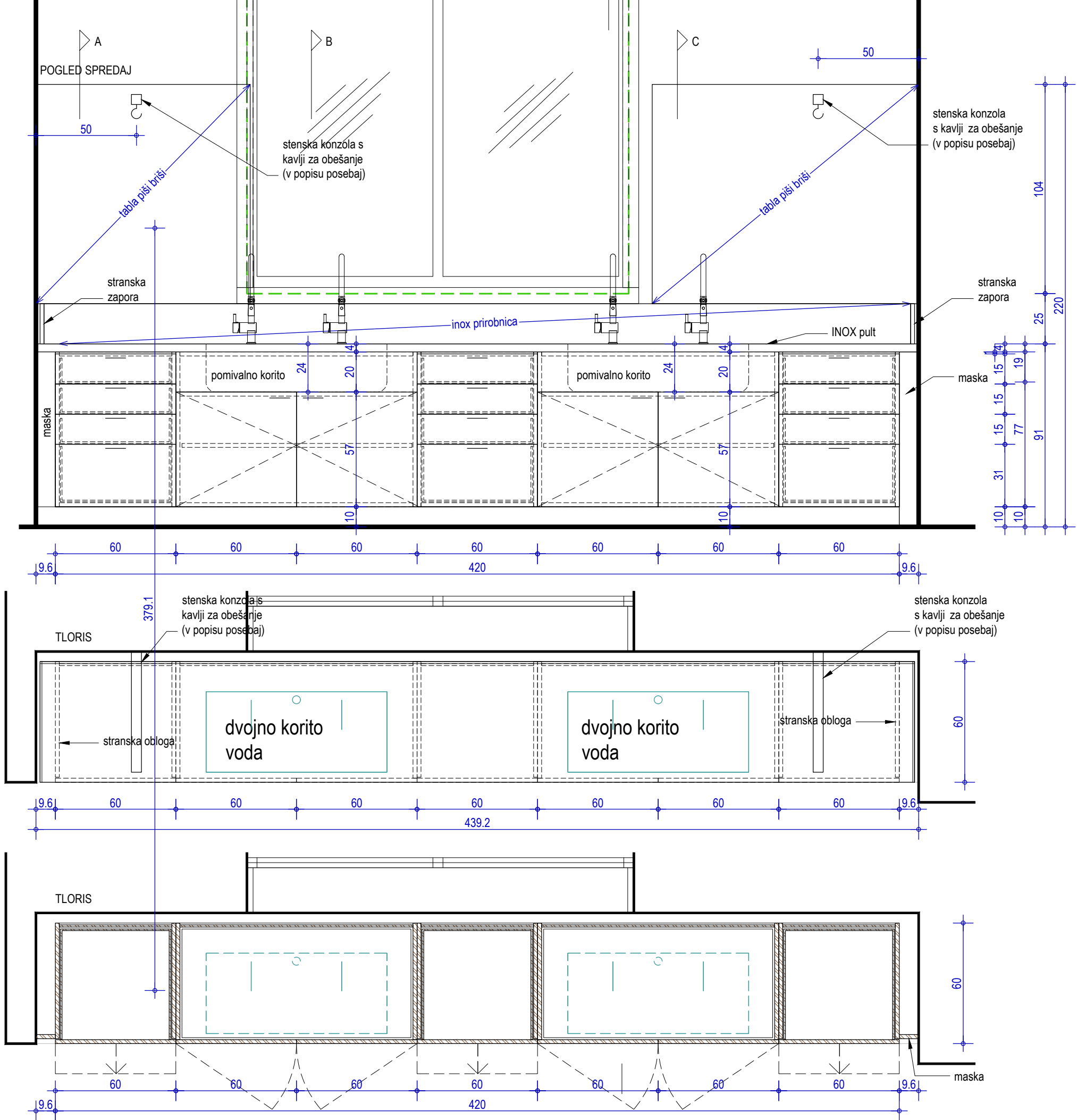
Izvajalec izdela vzorec elementa, vgrajen na objektu, ki ga potrdi arhitekt.

VODILNI NAČRT JE NAČRT ARHITEKTURE!
GLEDATI DETAJLE! GLEDATI BARVNO SHEMO!
NEJASNOSTI REŠEVATI S PROJEKTANTOM NAČRTA!

adz d.o.o.

Peričeva ulica 52, Ljubljana

| | | | | | |
|---------------|----------------------------------------------------------------------|--------------|------------------|-----------|-----------|
| naziv gradnje | PRENOVA IN DOZIDAVA SREDNJE ŠOLE JESENICE | št. projekta | 37-22 | načrt | PZI |
| risba | PL7 - Delovni pult - obstenski - v kabinetu Likovno izražanje | vrsta načrta | 1.4 NAČRT OPREME | merilo | 1:20 |
| | | datum | januar 2026 | št. risbe | 96 |

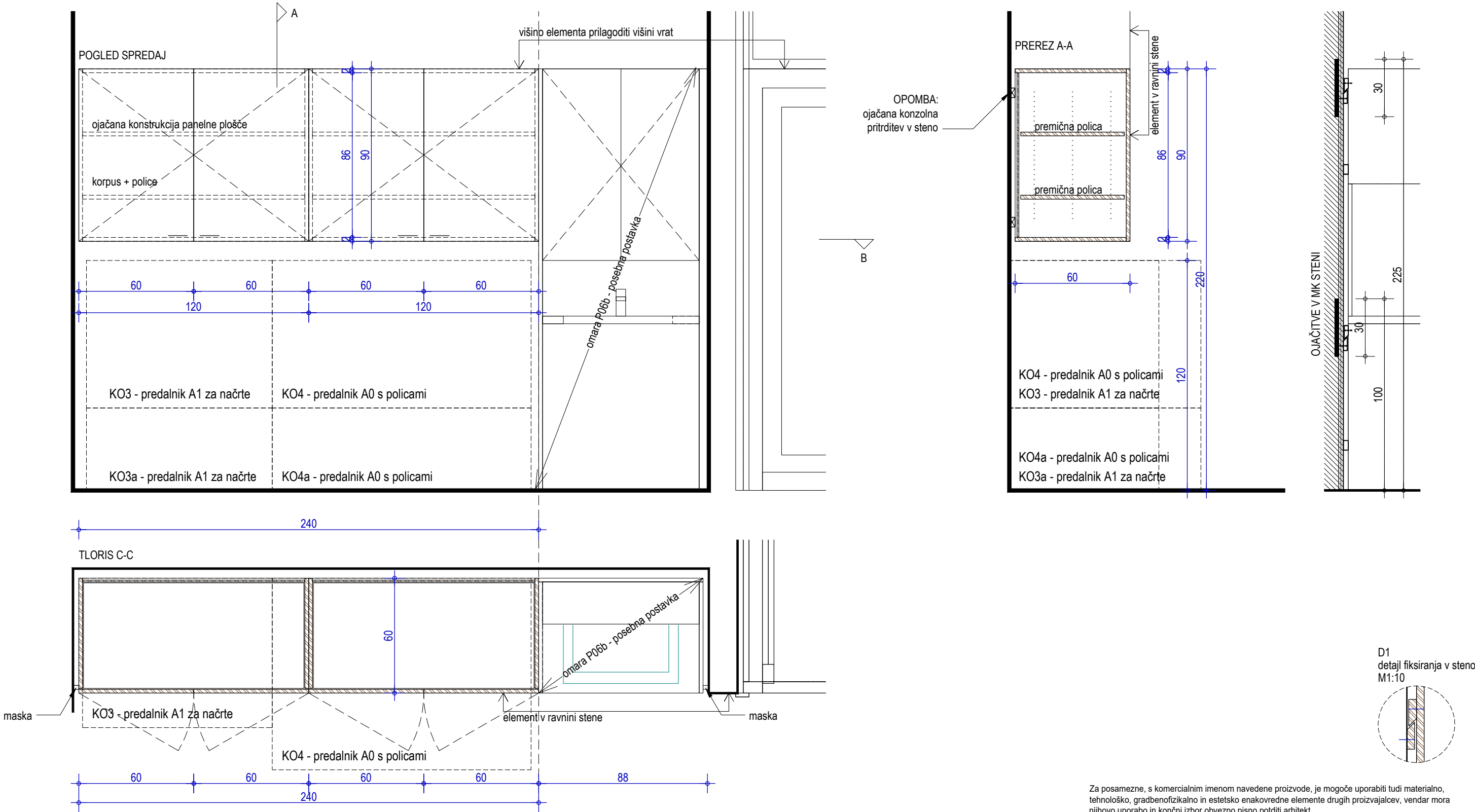


VODILNI NAČRT JE NAČRT ARHITEKTURE!
GLEDATI DETAJLE! GLEDATI BARVNO SHEMO!
NEJASNOSTI REŠEVATI S PROJEKTANTOM NAČRTA!

Za posamezne, s komercialnim imenom navedene proizvode, je mogoče uporabiti tudi materialno, tehnološko, gradbenofizikalno in estetsko enakovredne elemente drugih proizvajalcev, vendar mora njihovo uporabo in končni izbor obvezno pisno potrditi arhitekt.
Vključen ves montažni material in ustrezna podkonstrukcija.
Vse mere preveriti na mestu po izvršenih gradbenih delih. Vsa odstopanja od dejanskih mer, vse izvedbe, materiale, obdelave in barve uskladiti z arhitektom.
Izvajalec izdelava delavniško dokumentacijo, ki jo potrdi arhitekt.
Izvajalec izdelava vzorec elementa, vgrajen na objektu, ki ga potrdi arhitekt.

| | | | | | |
|------------------------------|-----------------------------------------------------------------|--------------|------------------|-----------|------|
| adz d.o.o. | | | | | |
| Peričeva ulica 52, Ljubljana | | | | | |
| naziv gradnje | PRENOVA IN DOZIDAVA SREDNJE ŠOLE JESENICE | št. projekta | 37-22 | načrt | PZI |
| risba | PL8 - Delovni pult - obstenski - v učilnici Likovnega izražanja | vrsta načrta | 1.4 NAČRT OPREME | merilo | 1:20 |
| | | datum | januar 2026 | št. risbe | 97 |

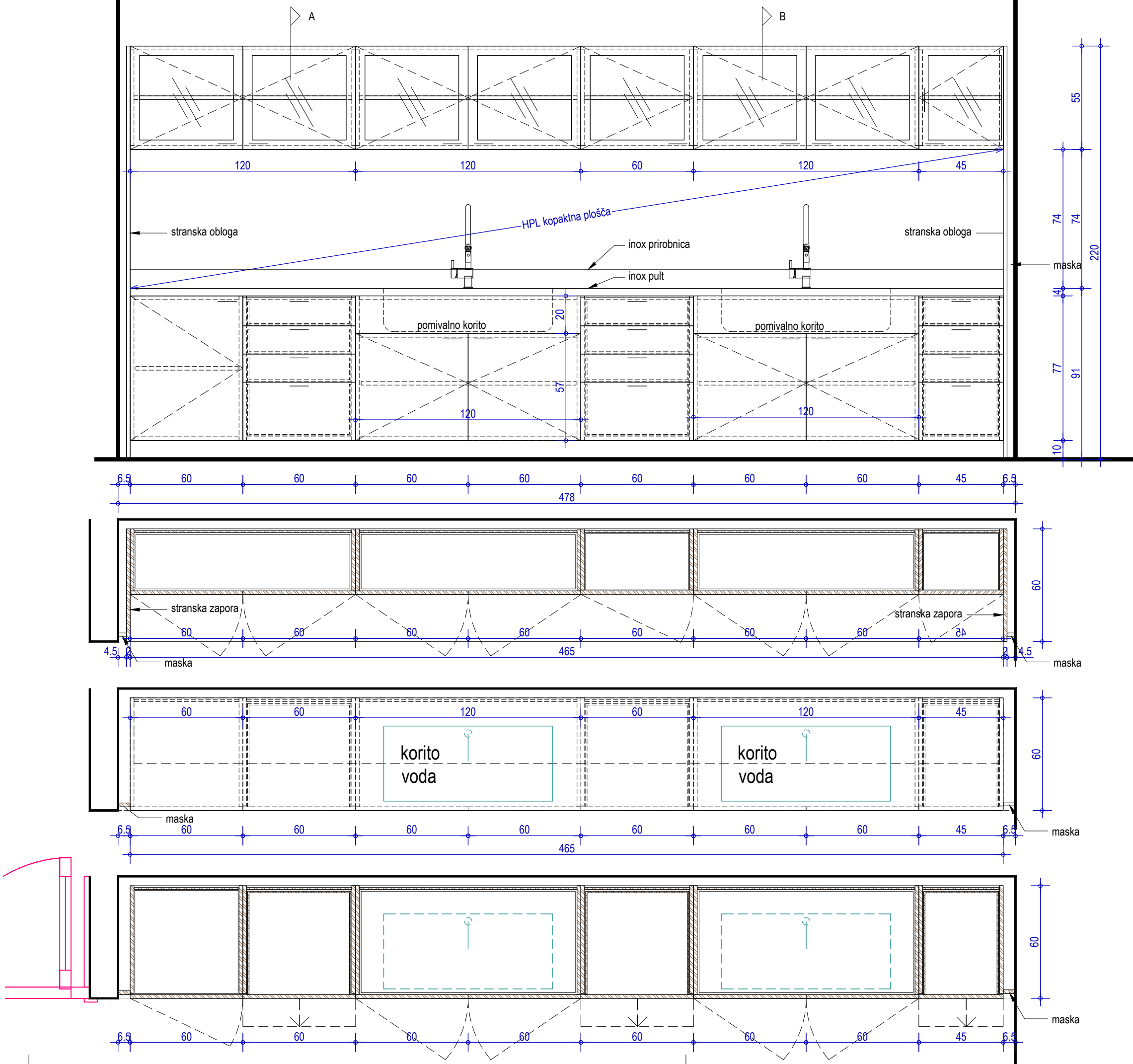
| | | | |
|---------------|-------------------------------------------------|--------------------|-----------------------|
| količina: | 1 kom | barva in obdelava: | oznaka: PL9 |
| dimenzije: | 240 x 60 x 100 cm (ŠxGxV) | | |
| splošen opis: | S.2N.27 za natančne opise glej popise opreme | | |



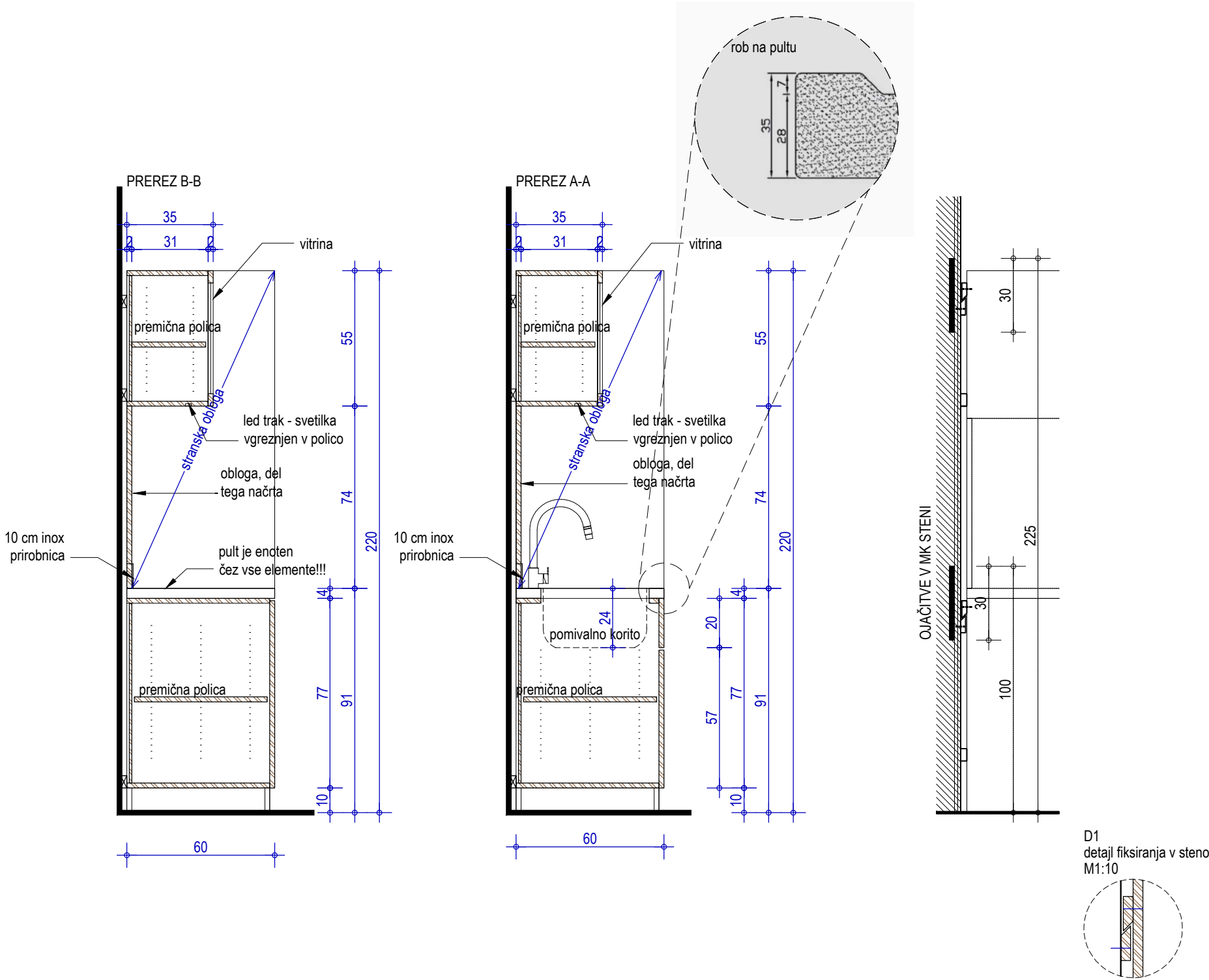
VODILNI NAČRT JE NAČRT ARHITEKTURE!
GLEDATI DETAJLE! GLEDATI BARVNO SHEMO!
NEJASNOSTI REŠEVATI S PROJEKTANTOM NAČRTA!

Za posamezne, s komercialnim imenom navedene proizvode, je mogoče uporabiti tudi materialno, tehnološko, gradbenofizikalno in estetsko enakovredne elemente drugih proizvajalcev, vendar mora njihovo uporabo in končni izbor obvezno pisno potrditi arhitekt.
Vključen ves montažni material in ustrezna podkonstrukcija.
Vse mere preveriti na mestu po izvršenih gradbenih delih. Vsa odstopanja od dejanskih mer, vse izvedbe, materiale, obdelave in barve uskladiti z arhitektom.
Izvajalec izdelava delavniško dokumentacijo, ki jo potrdi arhitekt.
Izvajalec izdelava vzorec elementa, vgrajen na objektu, ki ga potrdi arhitekt.

| | | | |
|---------------------------------------------------|------------------------------------------------------------|--------------|------------------|
| adz d.o.o. Peričeva ulica 52, Ljubljana | | | |
| naziv gradnje | PRENOVA IN DOZIDAVA SREDNJE ŠOLE JESENICE | št. projekta | 37-22 |
| risba | PL9 - Viseče omarice v učilnici Likovnega izražanja | vrsta načrta | 1.4 NAČRT OPREME |
| | | datum | januar 2026 |
| | | načrt | PZI |
| | | merilo | 1:20 |
| | | št. risbe | 98 |



| | | | |
|---------------|-------------------------------------------------|--------------------|---------|
| količina: | 1 kom | barva in obdelava: | oznaka: |
| dimenzije: | 478 x 60 x 220 cm (ŠxGxV) | | PL10 |
| splošen opis: | S.1N.21 za natančne opise glej popise opreme | | |



Za posamezne, s komercialnim imenom navedene proizvode, je mogoče uporabiti tudi materialno, tehnološko, gradbenofizikalno in estetsko enakovredne elemente drugih proizvajalcev, vendar mora njihovo uporabo in končni izbor obvezno pisno potrditi arhitekt.

Vključen ves montažni material in ustrezna podkonstrukcija.

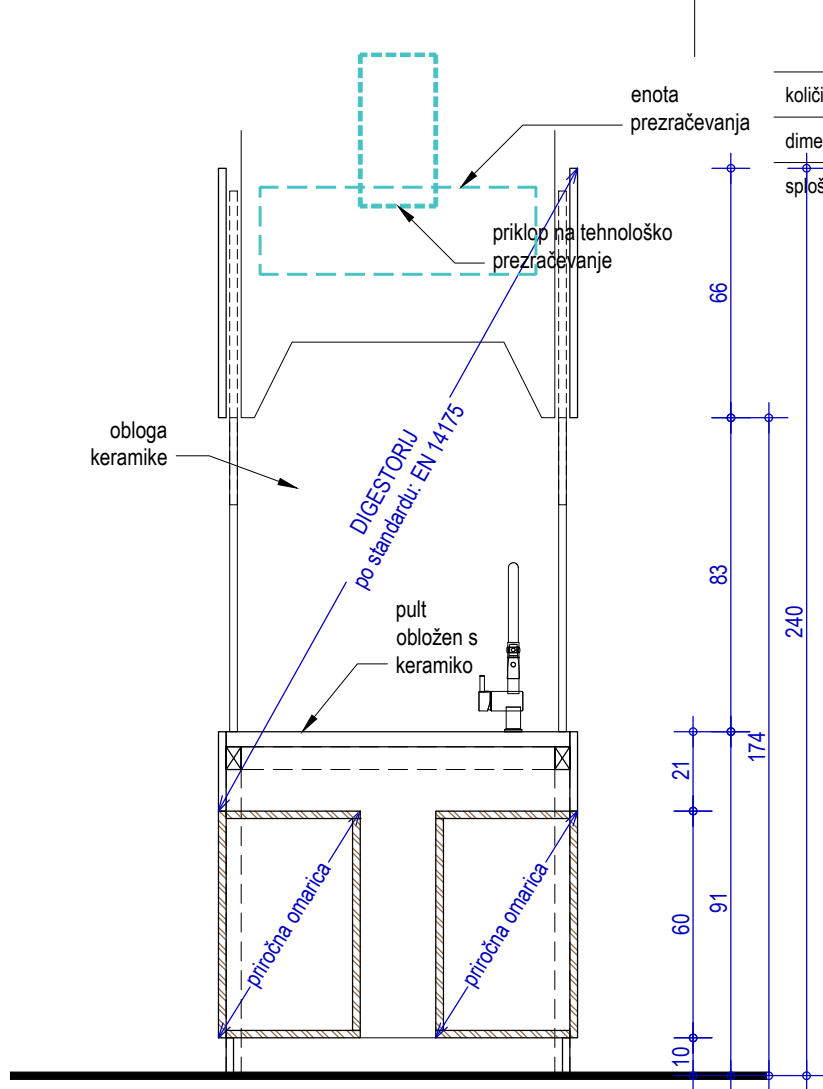
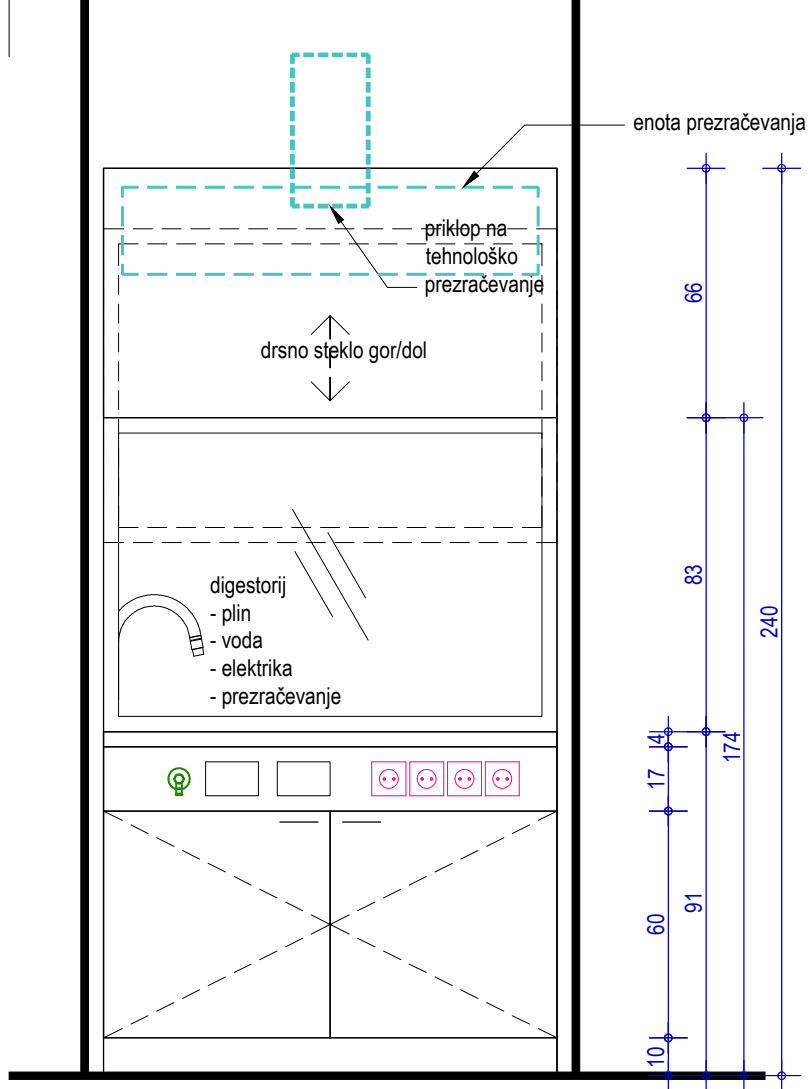
Vse mere preveriti na mestu po izvršenih gradbenih delih. Vsa odstopanja od dejanskih mer, vse izvedbe, materiale, obdelave in barve uskladiti z arhitektom.

Izvajalec izdelava delavniško dokumentacijo, ki jo potrdi arhitekt.

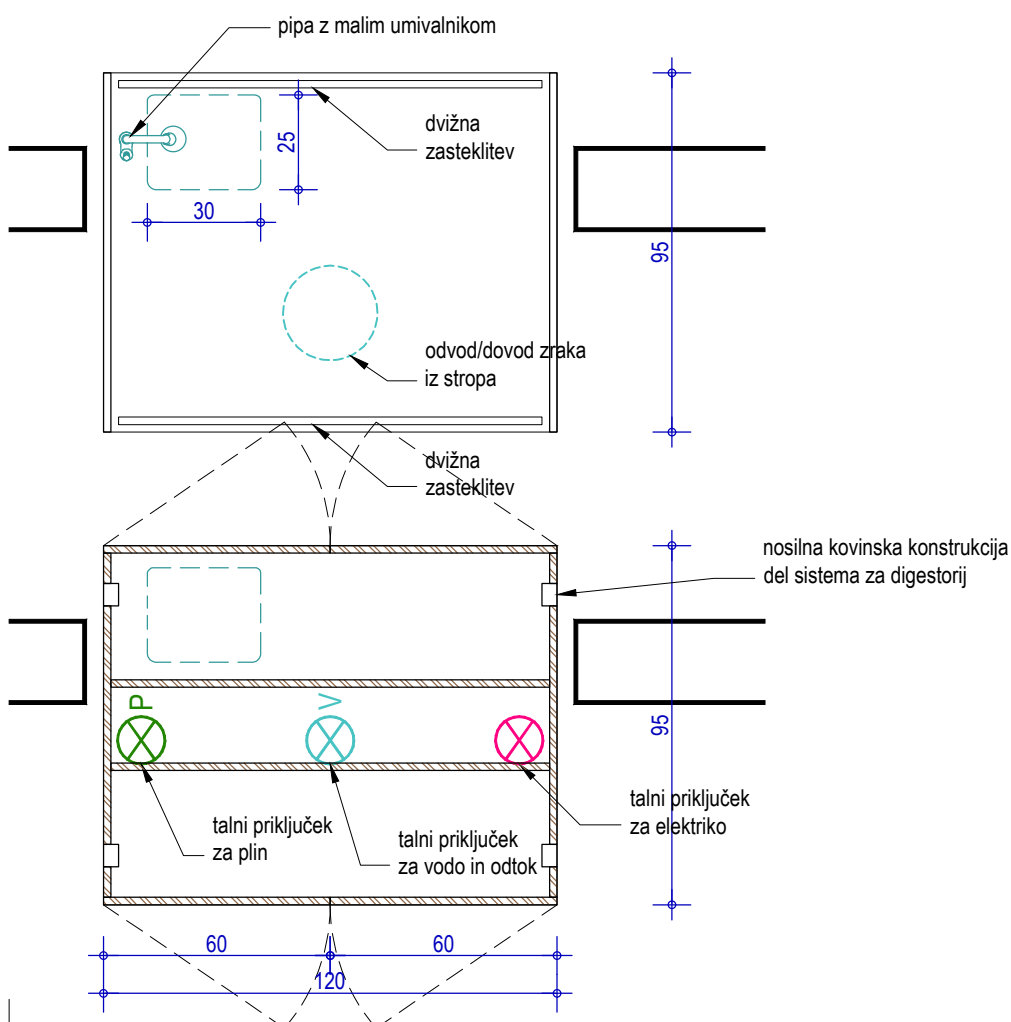
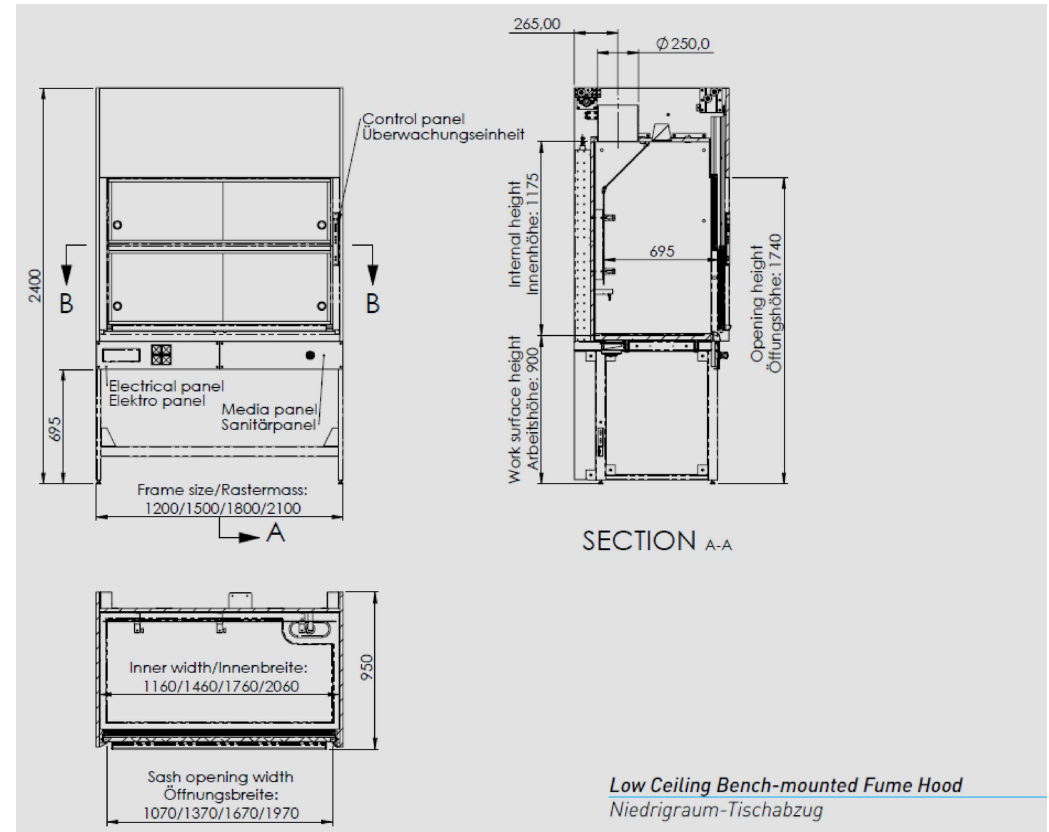
Izvajalec izdelava vzorec elementa, vgrajen na objektu, ki ga potrdi arhitekt.

VODILNI NAČRT JE NAČRT ARHITEKTURE!
GLEDATI DETAJLE! GLEDATI BARVNO SHEMO!
NEJASNOSTI REŠEVATI S PROJEKTANTOM NAČRTA!

| | | | | | |
|--------------------------------------------|-------------------------------------------------------------------------------------|--------------|------------------|-----------|------|
| adz d.o.o. Peričeva ulica 52, Ljubljana | | | | | |
| naziv gradnje | PRENOVA IN DOZIDAVA SREDNJE ŠOLE JESENICE | št. projekta | 37-22 | načrt | PZI |
| risba | PL10 - Laboratorijski pult - obstenski - v učilnici Fizika, biologija, naravoslovje | vrsta načrta | 1.4 NAČRT OPREME | merilo | 1:20 |
| | | datum | januar 2026 | št. risbe | 99 |



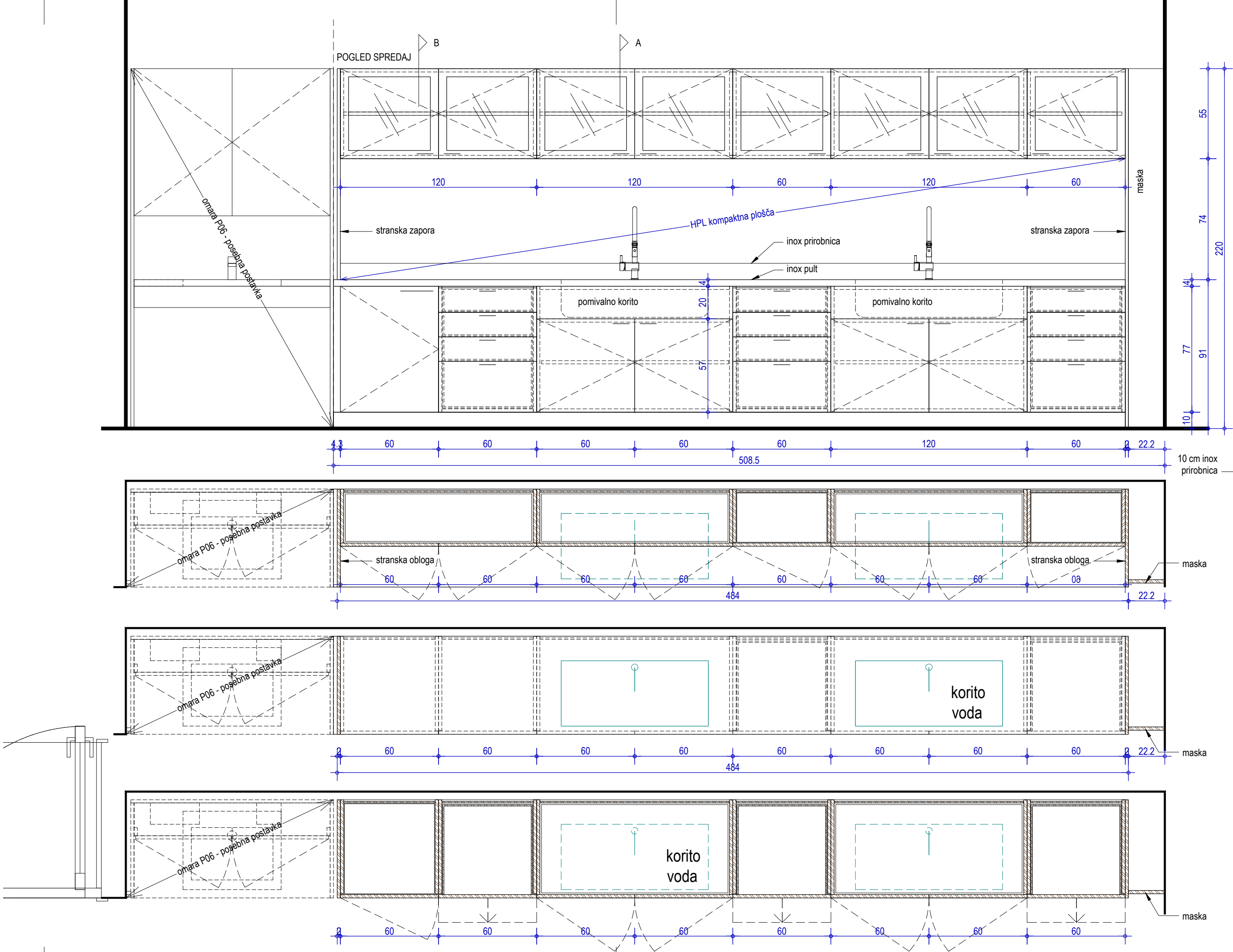
| | | | |
|---------------|-------------------------------------------------|--------------------|------------------------|
| količina: | 1 kom | barva in obdelava: | oznaka: PL11 |
| dimenzije: | 120 x 95 x 240 cm (ŠxGxV) | | |
| splošen opis: | S.1N.24 za natančne opise glej popise opreme | | |



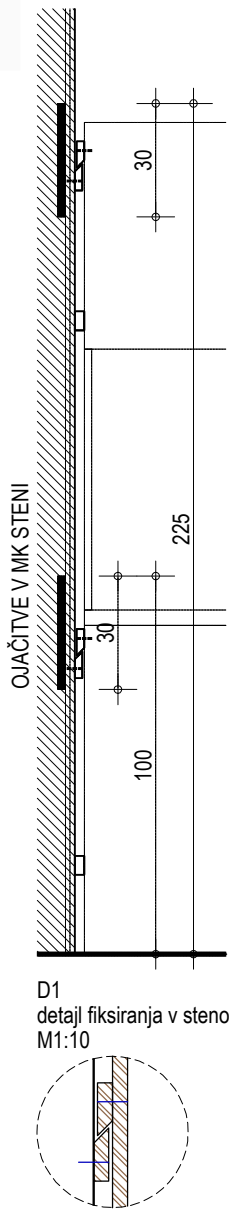
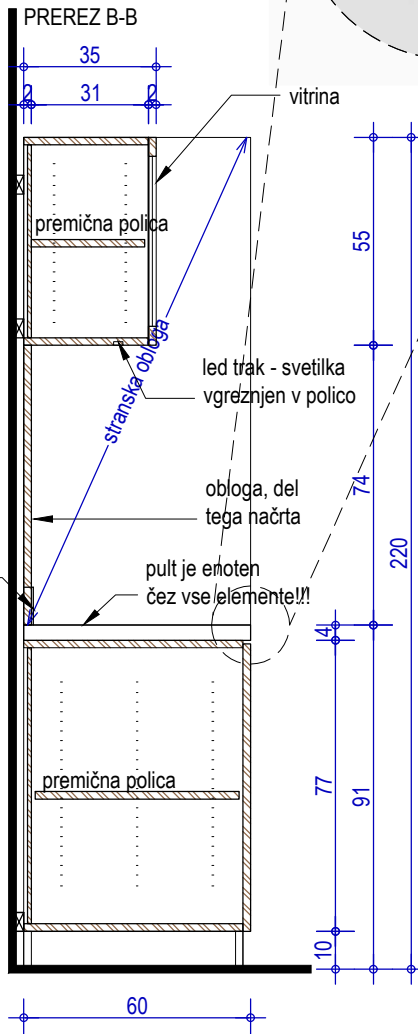
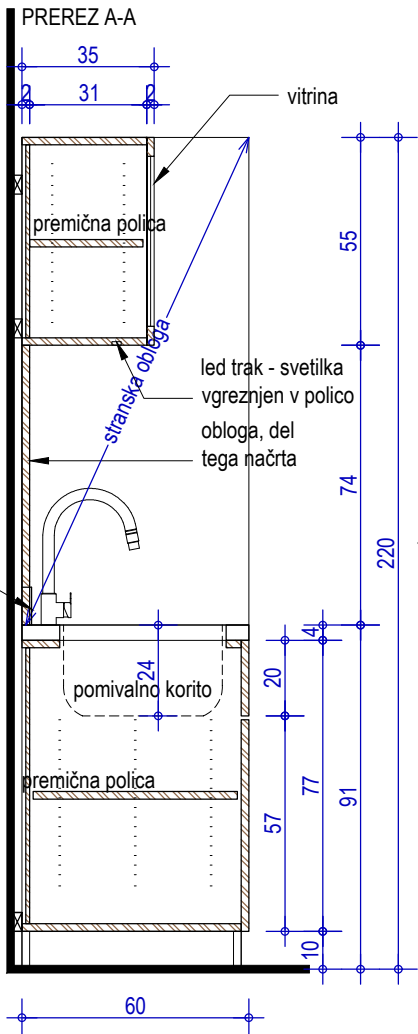
VODILNI NAČRT JE NAČRT ARHITEKTURE!
GLEDATI DETAJLE! GLEDATI BARVNO SHEMO!
NEJASNOSTI REŠEVATI S PROJEKTANTOM NAČRTA!

Za posamezne, s komercialnim imenom navedene proizvode, je mogoče uporabiti tudi materialno, tehnološko, gradbenofizikalno in estetsko enakovredne elemente drugih proizvajalcev, vendar mora njihovo uporabo in končni izbor obvezno pisno potrditi arhitekt.
Vključen ves montažni material in ustrezna podkonstrukcija.
Vse mere preveriti na mestu po izvršenih gradbenih delih. Vsa odstopanja od dejanskih mer, vse izvedbe, materiale, obdelave in barve uskladiti z arhitektom.
Izvajalec izdelava delavniško dokumentacijo, ki jo potrdi arhitekt.
Izvajalec izdelava vzorec elementa, vgrajen na objektu, ki ga potrdi arhitekt.

| | | | |
|---------------------------------------------------|---------------------------------------------------------------------------|--------------|------------------|
| adz d.o.o. Peričeva ulica 52, Ljubljana | | | |
| naziv gradnje | PRENOVA IN DOZIDAVA SREDNJE ŠOLE JESENICE | št. projekta | 37-22 |
| risba | PL11 - Digestorij - dvostranski, nadpultni - v laboratoriju Kemija | vrsta načrta | 1.4 NAČRT OPREME |
| | | datum | januar 2026 |
| | | načrt | PZI |
| | | merilo | 1:20 |
| | | št. risbe | 100 |



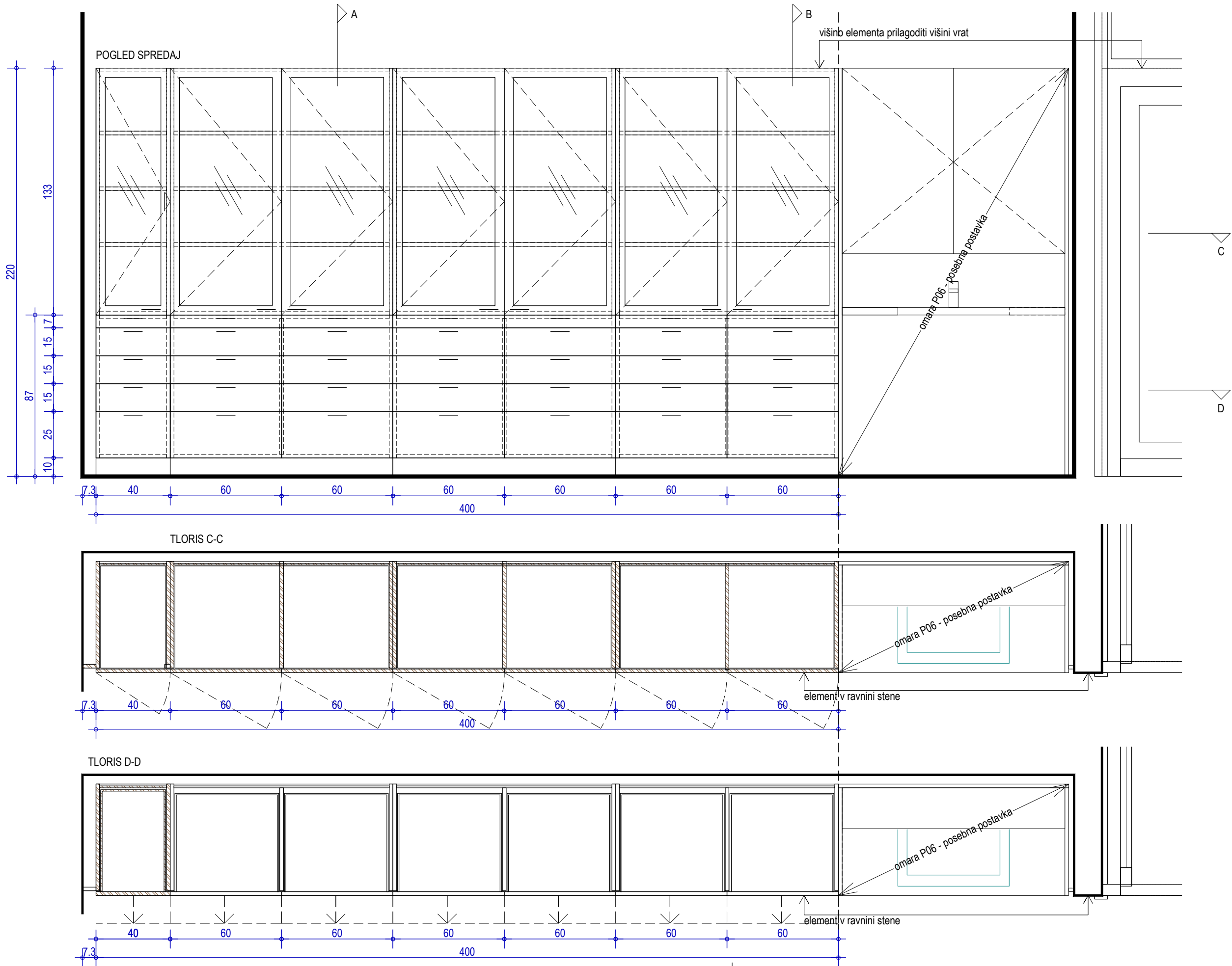
| | | | |
|---------------|-------------------------------------------------|--------------------|-------------|
| količina: | 1 kom | barva in obdelava: | oznaka: |
| dimenzije: | 508 x 60 x 220 cm (ŠxGxV) | | PL12 |
| splošen opis: | S.1N.25 za natančne opise glej popise opreme | | |



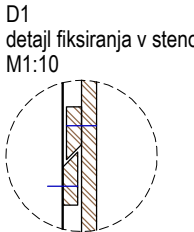
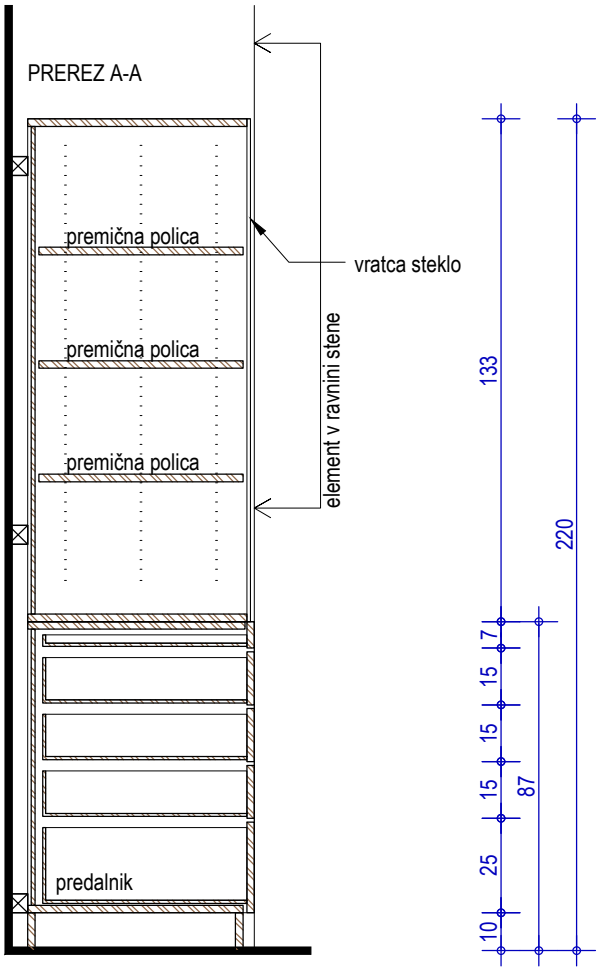
VODILNI NAČRT JE NAČRT ARHITEKTURE!
GLEDATI DETAJLE! GLEDATI BARVNO SHEMO!
NEJASNOSTI REŠEVATI S PROJEKTANTOM NAČRTA!

Za posamezne, s komercialnim imenom navedene proizvode, je mogoče uporabiti tudi materialno, tehnološko, gradbenofizikalno in estetsko enakovredne elemente drugih proizvajalcev, vendar mora njihovo uporabo in končni izbor obvezno pisno potrditi arhitekt.
Vključen ves montažni material in ustrezna podkonstrukcija.
Vse mere preveriti na mestu po izvršenih gradbenih delih. Vsa odstopanja od dejanskih mer, vse izvedbe, materiale, obdelave in barve uskladiti z arhitektom.
Izvajalec izdelava delavniško dokumentacijo, ki jo potrdi arhitekt.
Izvajalec izdelava vzorec elementa, vgrajen na objektu, ki ga potrdi arhitekt.

| | | | | | |
|------------------------------------------------------------------------------|--|-------------------------------------------|-------|--------------|------------------|
| adz d.o.o. Peričeva ulica 52, Ljubljana | | št. projekta | 37-22 | načrt | PZI |
| naziv gradnje | | PRENOVA IN DOZIDAVA SREDNJE ŠOLE JESENICE | | vrsta načrta | 1.4 NAČRT OPREME |
| risba | | datum | | merilo | 1:20 |
| PL12 - Laboratorijski pult - obstenski - v učilnici Anatomija in fiziologija | | januar 2026 | | št. risbe | 101 |



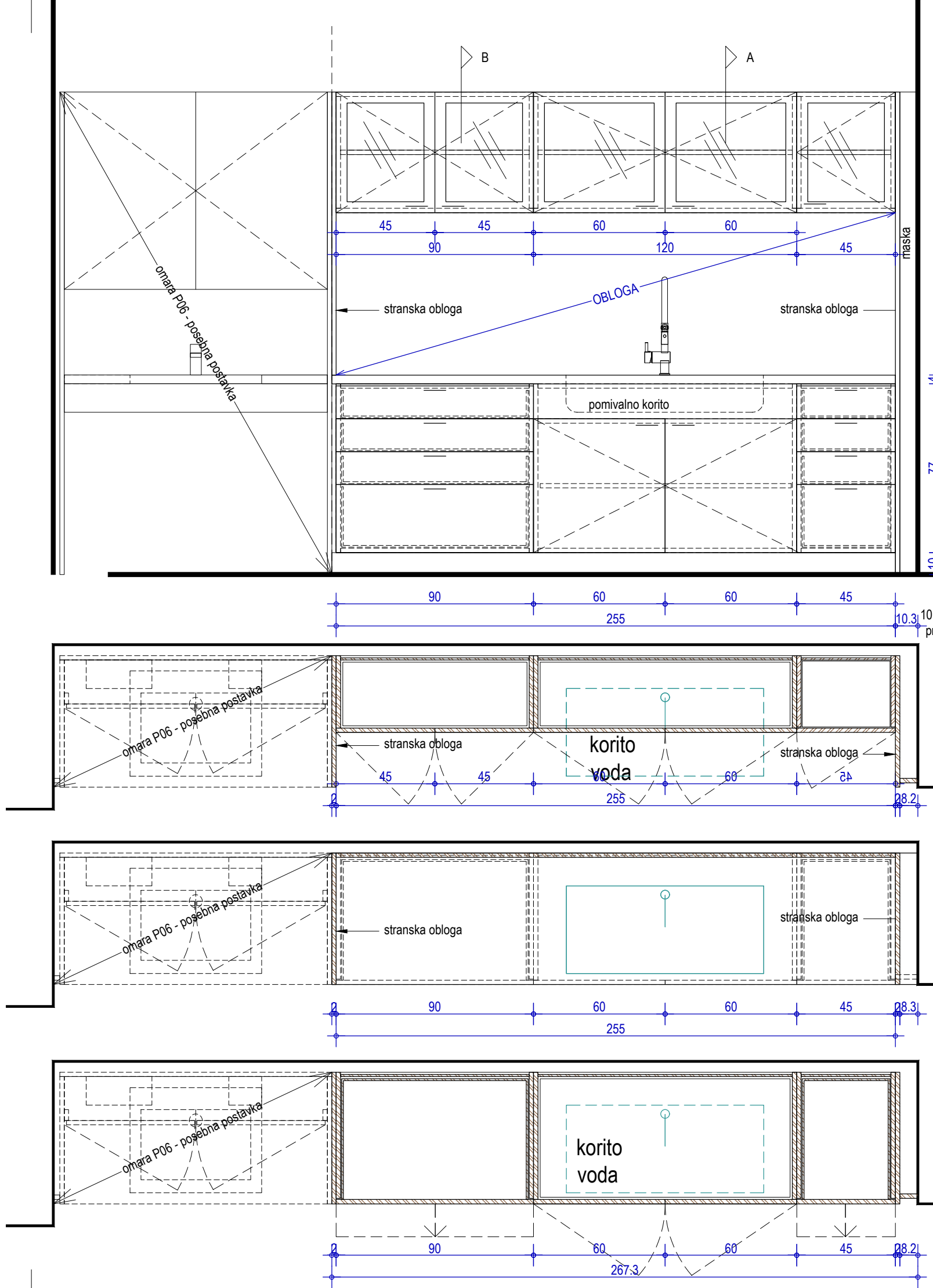
| | | | |
|---------------|-------------------------------------------------|--------------------|-------------|
| količina: | 1 kom | barva in obdelava: | oznaka: |
| dimenzije: | 400 x 60 x 220 cm (ŠxGxV) | | PL13 |
| splošen opis: | S.1N.23 za natančne opise glej popise opreme | | |



VODILNI NAČRT JE NAČRT ARHITEKTURE!
GLEDATI DETAJLE! GLEDATI BARVNO SHEMO!
NEJASNOSTI REŠEVATI S PROJEKTANTOM NAČRTA!

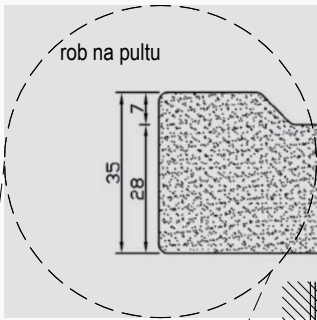
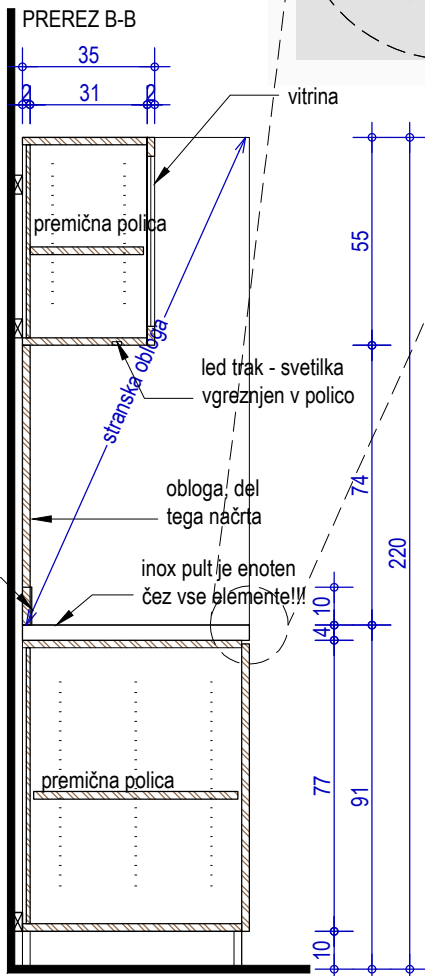
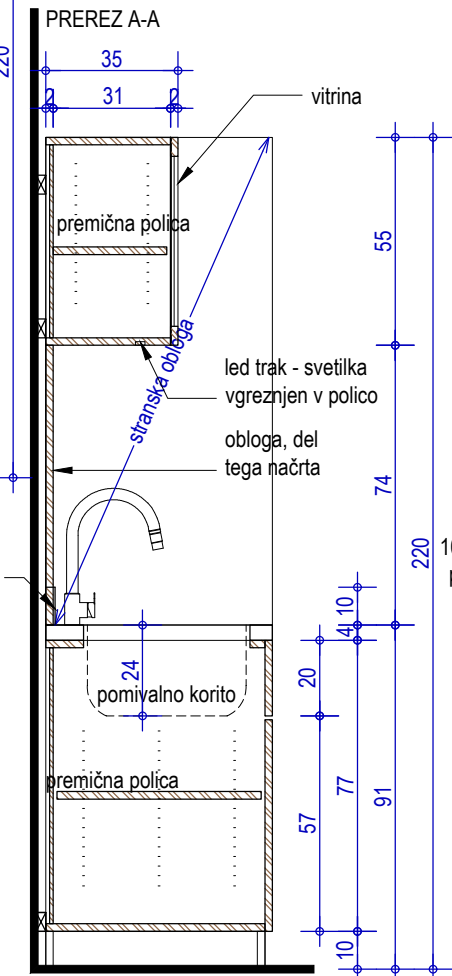
Za posamezne, s komercialnim imenom navedene proizvode, je mogoče uporabiti tudi materialno, tehnološko, gradbenofizikalno in estetsko enakovredne elemente drugih proizvajalcev, vendar mora njihovo uporabo in končni izbor obvezno pisno potrditi arhitekt.
Vključen ves montažni material in ustrezna podkonstrukcija.
Vse mere preveriti na mestu po izvršenih gradbenih delih. Vsa odstopanja od dejanskih mer, vse izvedbe, materiale, obdelave in barve uskladiti z arhitektom.
Izvajalec izdelava delavniško dokumentacijo, ki jo potrdi arhitekt.
Izvajalec izdelava vzorec elementa, vgrajen na objektu, ki ga potrdi arhitekt.

| | | | | |
|---------------------------------------------------|--------------------------------------------------------------------|--------------|------------------|------------|
| adz d.o.o. Peričeva ulica 52, Ljubljana | | | | |
| naziv gradnje | PRENOVA IN DOZIDAVA SREDNJE ŠOLE JESENICE | št. projekta | 37-22 | načrt |
| risba | PL13 - Omare za laboratorijske pripomočke v učilnici Kemija | vrsta načrta | 1.4 NAČRT OPREME | merilo |
| | | datum | januar 2026 | št. risbe |
| | | | | 102 |



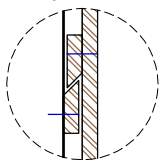
| | | | |
|------------|---------------------------|--------------------|-------------|
| količina: | 1 kom | barva in obdelava: | oznaka: |
| dimenzije: | 260 x 60 x 220 cm (ŠxGxV) | | PL14 |

splošen opis: S.1N.21
za natančne opise glej popise opreme



OJAČITVE V MK STENI

D1
detajl fiksiranja v steno
M1:10



Za posamezne, s komercialnim imenom navedene proizvode, je mogoče uporabiti tudi materialno, tehnološko, gradbenofizikalno in estetsko enakovredne elemente drugih proizvajalcev, vendar mora njihovo uporabo in končni izbor obvezno pisno potrditi arhitekt. Vključen ves montažni material in ustrezna podkonstrukcija. Vse mere preveriti na mestu po izvršenih gradbenih delih. Vsa odstopanja od dejanskih mer, vse izvedbe, materiale, obdelave in barve uskladiti z arhitektom. Izvajalec izdelava delavniško dokumentacijo, ki jo potrdi arhitekt. Izvajalec izdelava vzorec elementa, vgrajen na objektu, ki ga potrdi arhitekt.

VODILNI NAČRT JE NAČRT ARHITEKTURE!
GLEDATI DETAJLE! GLEDATI BARVNO SHEMO!
NEJASNOSTI REŠEVATI S PROJEKTANTOM NAČRTA!

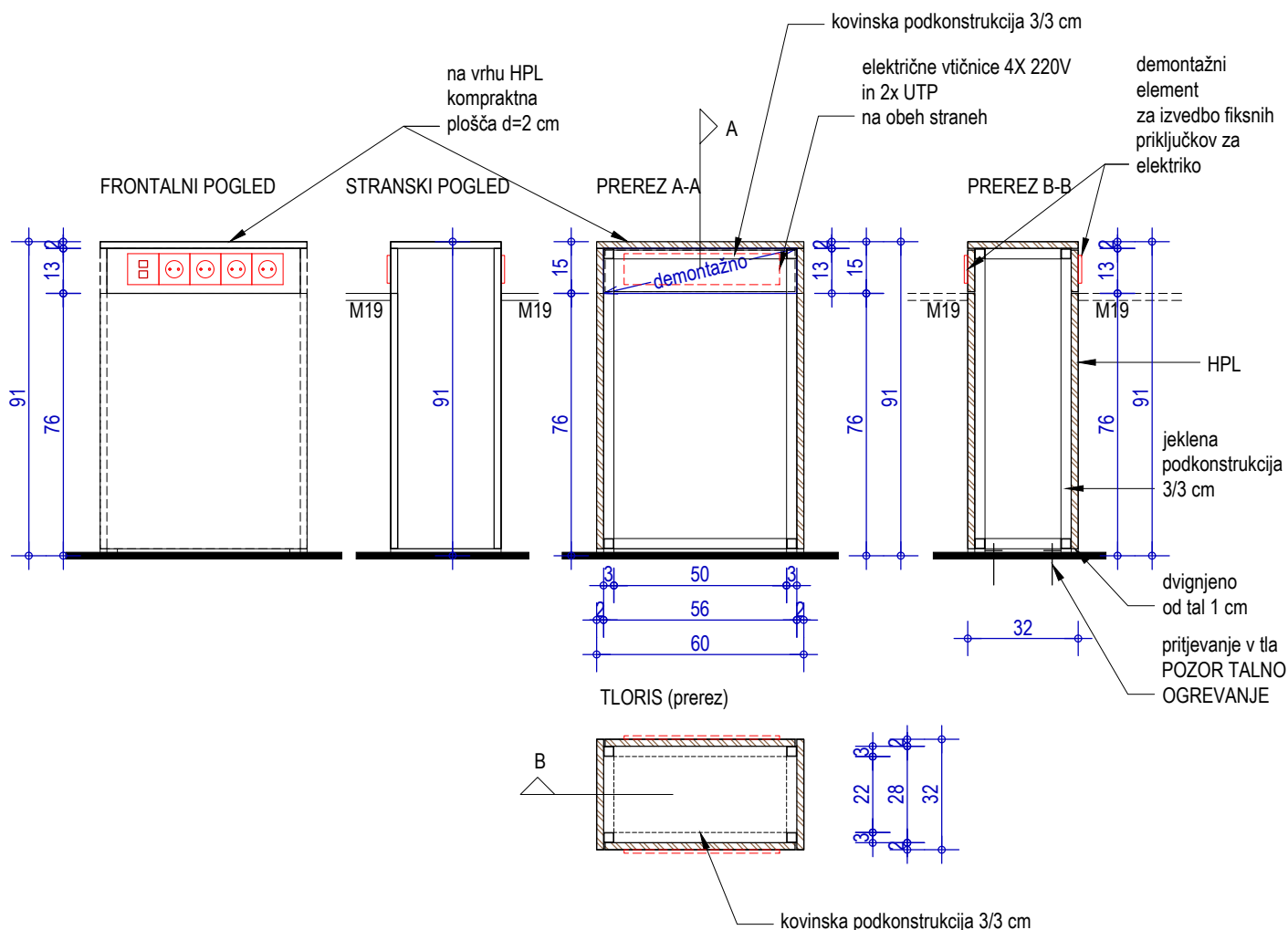
adz d.o.o.

Peričeva ulica 52, Ljubljana

| | | | | | |
|---------------|--------------------------------------------------------------------------------------------|--------------|------------------|-----------|------|
| naziv gradnje | PRENOVA IN DOZIDAVA SREDNJE ŠOLE JESENICE | št. projekta | 37-22 | načrt | PZI |
| risba | PL14 - Laboratorijski pult - obstenski - v učilnici Fizika, biologija, naravoslovje | vrsta načrta | 1.4 NAČRT OPREME | merilo | 1:20 |
| | | datum | januar 2026 | št. risbe | 103 |

| | | | |
|------------|---------------------|--------------------|------------------------|
| količina: | 8 kom | barva in obdelava: | oznaka: PL15 |
| dimenzije: | 32x60x95 cm (ŠxGxV) | | |

splošen opis: S.1N.21, S.1N.25
za natančne opise glej popise opreme



Za posamezne, s komercialnim imenom navedene proizvode, je mogoče uporabiti tudi materialno, tehnološko, gradbenofizikalno in estetsko enakovredne elemente drugih proizvajalcev, vendar mora njihovo uporabo in končni izbor obvezno pisno potrditi arhitekt.

Vključen ves montažni material in ustrezna podkonstrukcija.

Vse mere preveriti na mestu po izvršenih gradbenih delih. Vsa odstopanja od dejanskih mer, vse izvedbe, materiale, obdelave in barve uskladiti z arhitektom.

Izvajalec izdelava delavniško dokumentacijo, ki jo potrdi arhitekt.

Izvajalec izdelava vzorec elementa, vgrajen na objektu, ki ga potrdi arhitekt.

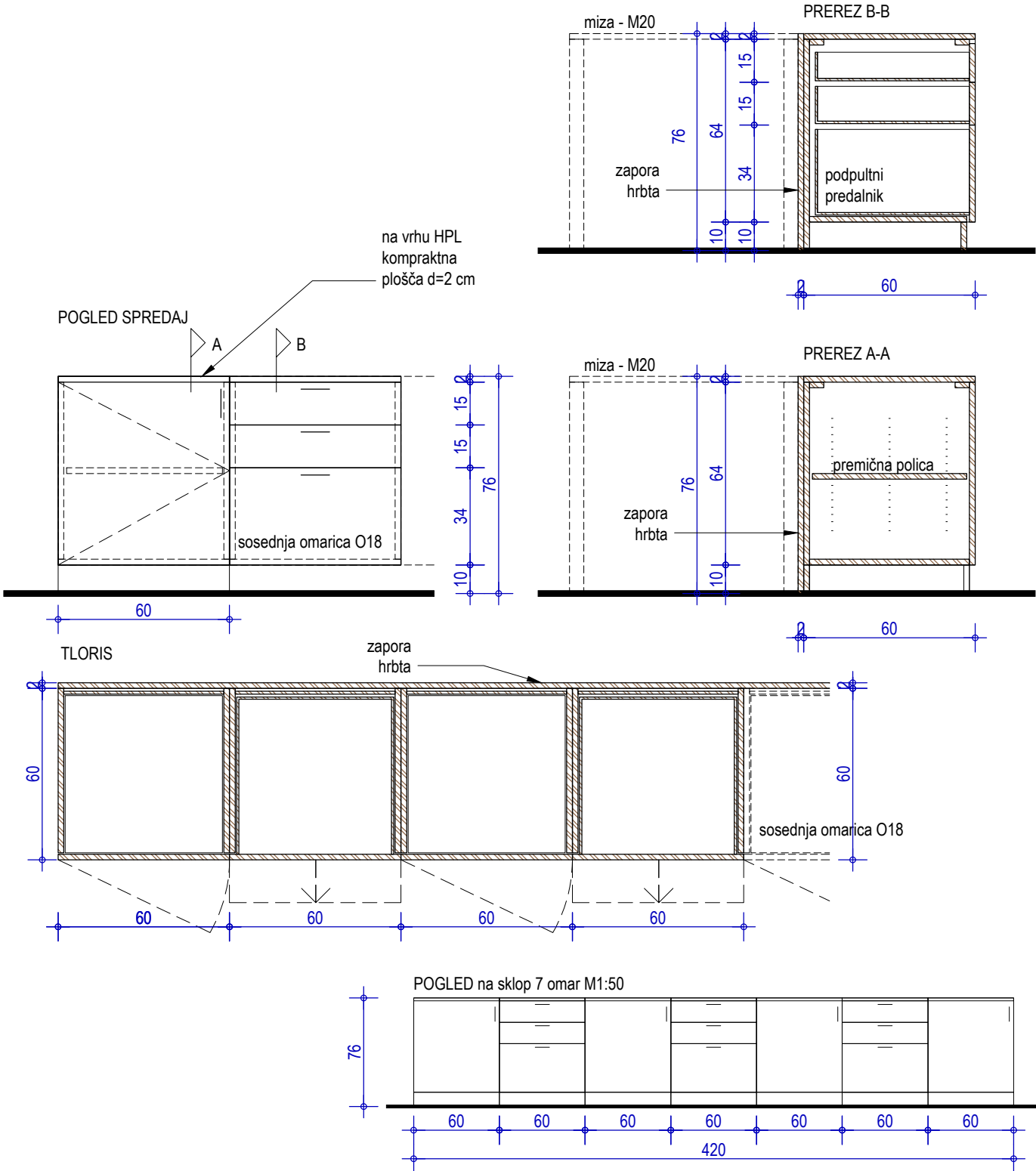
VODILNI NAČRT JE NAČRT ARHITEKTURE!
GLEDATI DETAJLE! GLEDATI BARVNO SHEMO!
NEJASNOSTI REŠEVATI S PROJEKTANTOM NAČRTA!

adz d.o.o.

Peričeva ulica 52, Ljubljana

| | | | | | |
|---------------|----------------------------------------------------------------------------------------------------|--------------|--------------|------------------|-------------|
| naziv gradnje | PRENOVA IN DOZIDAVA SREDNJE ŠOLE JESENICE | št. projekta | 37-22 | načrt | PZI |
| risba | PL15 - Instalacijski blok - v učilnici Fizika, biologija, naravoslovje in Anatomija in fiziologija | | vrsta načrta | 1.4 NAČRT OPREME | merilo 1:20 |
| | | datum | januar 2026 | št. risbe | 104 |

| | | | |
|---------------|-------------------------------------------------|--------------------|-------------|
| količina: | 1 kpl (3x predali, 4x omarice) | barva in obdelava: | oznaka: |
| dimenzije: | 420 x 60 x 76 cm (ŠxGxV) | HPL pult | PL16 |
| splošen opis: | S.1N.24 za natančne opise glej popise opreme | | |



VODILNI NAČRT JE NAČRT ARHITEKTURE!
GLEDATI DETAJLE! GLEDATI BARVNO SHEMO!
NEJASNOSTI REŠEVATI S PROJEKTANTOM NAČRTA!

Za posamezne, s komercialnim imenom navedene proizvode, je mogoče uporabiti tudi materialno, tehnološko, gradbenofizikalno in estetsko enakovredne elemente drugih proizvajalcev, vendar mora njihovo uporabo in končni izbor obvezno pisno potrditi arhitekt.
Vključen ves montažni material in ustrezna podkonstrukcija.
Vse mere preveriti na mestu po izvršenih gradbenih delih. Vsa odstopanja od dejanskih mer, vse izvedbe, materiale, obdelave in barve uskladiti z arhitektom.
Izvajalec izdelava delavniško dokumentacijo, ki jo potrdi arhitekt.
Izvajalec izdelava vzorec elementa, vgrajen na objektu, ki ga potrdi arhitekt.

| | | | | |
|---------------------------------------------------|-------------------------------------------|--------------|------------------|------------|
| adz d.o.o. Peričeva ulica 52, Ljubljana | | | | |
| naziv gradnje | PRENOVA IN DOZIDAVA SREDNJE ŠOLE JESENICE | št. projekta | 37-22 | načrt |
| risba | PL16 - Nizek pult v laboratoriju Kemija | vrsta načrta | 1.4 NAČRT OPREME | merilo |
| | | datum | januar 2026 | št. risbe |
| | | | | 105 |